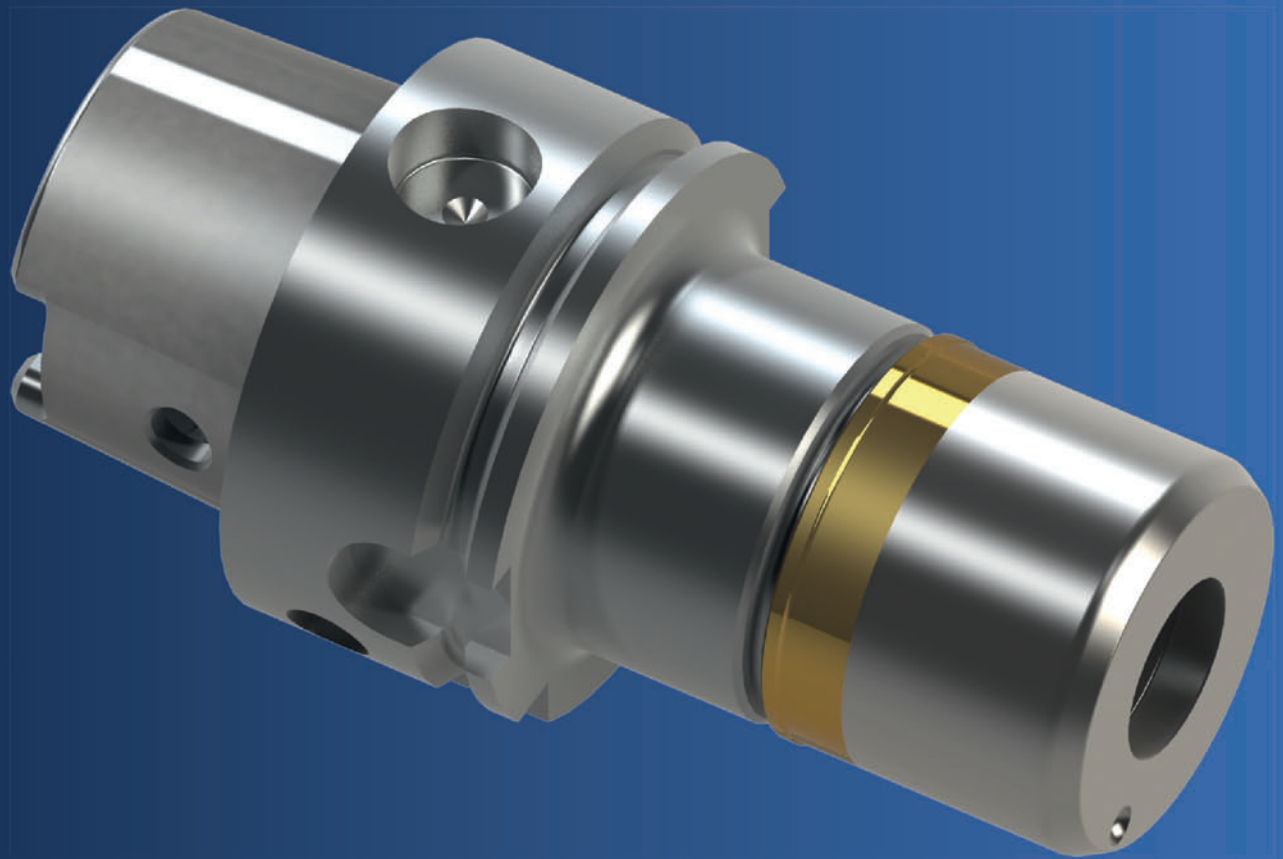


diebold

CentroGrip®



Focus CentroGrip®

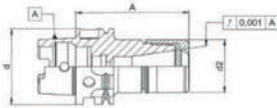
Cette série de porte pinces de haute précision, combine au mieux une grande concentricité et un maximum de flexibilité.

Ainsi, vous avez la possibilité de serrer jusqu'à 12 diamètres différents dans le porte pince de haute précision, qui permet malgré sa grande flexibilité d'atteindre une concentricité ≤ 3 microns à $3 \times \varnothing$.

- * Grande force de serrage.
- * Amortissement des vibrations.
- * Ecrasement de serrage lisse et symétrique en rotation.
- * Ecrasement avec grande force de serrage par filet trapézoïdal et guidage cylindrique.
- * Environ 100% de force de serrage en plus que la norme standard.
- * Longue durée de vie des outils, très bonnes finitions sans bavures.
- * Résistant jusqu'à une température de 200° C
- * Adapté pour le fraisage des aciers traités.
- * Pas de turbulence de l'air, autour de l'outil, l'écrou est parfaitement rond.
- * Serrage facile avec la clé à rouleaux.
- * Qualité d'équilibrage G 2,5



Porte Pince CentroGrip® HSK Type A



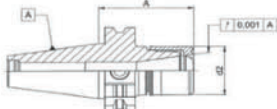
Référence	Type	D	d1	d2	A
72.560.485.200	HSK32A	MR16	1-10	28	60
72.560.485.220	HSK32A	MR16	1-10	28	100
72.565.485.200	HSK40A	MR16	1-10	28	60
72.565.485.220	HSK40A	MR16	1-10	28	100
72.565.485.400	HSK40A	MR25	1-16	40	80
72.570.485.200	HSK50A	MR16	1-10	28	100
72.570.485.400	HSK50A	MR25	1-16	40	80
72.575.485.100	HSK63A	MR11	1-6	16	100
72.575.485.200	HSK63A	MR16	1-10	28	100
72.575.485.400	HSK63A	MR25	1-16	40	80
72.575.485.500	HSK63A	MR32	2-20	50	70
72.575.485.520	HSK63A	MR32	2-20	50	100

Porte Pince CentroGrip® HSK Type E



Référence	Type	D	d1	d2	A
72.556.485.100	HSK25E	MR11	1-6	16	45
72.556.485.200	HSK25E	MR16 Mini	1-10	24	45
72.563.485.100	HSK32E	MR11	1-6	16	60
72.563.485.200	HSK32E	MR16 Mini	1-10	24	55
72.568.485.100	HSK40E	MR11	1-6	16	50
72.568.485.120	HSK40E	MR11	1-6	16	100
72.568.485.200	HSK40E	MR16 Mini	1-10	24	55
72.568.485.220	HSK40E	MR16 Mini	1-10	24	80
72.568.485.400	HSK40E	MR25	1-16	40	65
72.573.485.200	HSK50E	MR16	1-10	28	100
72.573.485.400	HSK50E	MR25	1-16	40	70

Porte Pince CentroGrip® ISO



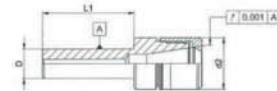
Référence	Type	D	d1	d2	A
72.050.485.200	ISO 30	MR16	1-10	28	50
72.050.485.220	ISO 30	MR16	1-10	28	100
72.050.485.400	ISO 30	MR25	1-16	40	70
72.060.485.100	ISO 40	MR11	1-6	16	100
72.060.485.200	ISO 40	MR16	1-10	28	70
72.060.485.220	ISO 40	MR16	1-10	28	100
72.060.485.240	ISO 40	MR16	1-10	28	160
72.060.485.400	ISO 40	MR25	1-16	40	70
72.060.485.420	ISO 40	MR25	1-16	40	100
72.060.485.440	ISO 40	MR25	1-16	40	160
72.060.485.500	ISO 40	MR32	2-20	50	70
72.060.485.520	ISO 40	MR32	2-20	50	100
72.060.485.540	ISO 40	MR32	2-20	50	160

Porte Pince CentroGrip® BT



Référence	Type	D	d1	d2	A
72.150.485.100	BT 30	MR11	1-6	16	50
72.150.485.120	BT 30	MR11	1-6	16	100
72.150.485.200	BT 30	MR16	1-10	28	50
72.150.485.220	BT 30	MR16	1-10	28	80
72.150.485.240	BT 30	MR16	1-10	28	100
72.150.485.400	BT 30	MR25	1-16	40	60
72.150.485.420	BT 30	MR25	1-16	40	100
72.150.485.500	BT 30	MR32	2-20	50	60
72.160.485.100	BT 40	MR11	1-6	16	100
72.160.485.200	BT 40	MR16	1-10	28	70
72.160.485.220	BT 40	MR16	1-10	28	100
72.160.485.400	BT 40	MR25	1-16	40	70
72.160.485.420	BT 40	MR25	1-16	40	100
72.160.485.500	BT 40	MR32	2-20	50	70
72.160.485.520	BT 40	MR32	2-20	50	100

Rallonge Porte Pince CentroGrip®



Référence	Type	D	d1	d2	A
75.485.200	Rallonge	MR11	1-6	16	150
75.485.220	Rallonge	MR11	1-6	16	200
75.485.300	Rallonge	MR16 Mini	1-10	24	150
75.485.320	Rallonge	MR16 Mini	1-10	24	200

Clé à rouleaux et Ecrus CentroGrip®



Référence	Type	D	d2
74.210.110	Ecrus	MR11	16
74.210.160	Ecrus	MR16	28
74.210.160.M	Ecrus	MR16 Mini	24
74.210.250	Ecrus	MR25	40
74.210.320	Ecrus	MR32	50

Référence	Type	D	d2
74.340.111	Clé à rouleaux Ø16	MR11	16
74.340.116	Clé à rouleaux Ø28	MR16	28
74.340.116.M	Clé à rouleaux Ø24	MR16 Mini	24
74.340.125	Clé à rouleaux Ø40	MR25	40
74.340.132	Clé à rouleaux Ø50	MR32	50
74.340.100	Clé de Serrage L 230		



CentroGrip®



UltraGrip®



Porte Outil et ThermoGrip®



Unité de Frettage ThermoGrip®



Métrieologie broches et cônes



JetSleeve®

diebold

Helmut Diebold GmbH & Co.

An der Sägmühle 4
D-72417 JUNGINGEN

Tel : +49 07477 871-0

Fax : +49 07477 871-30

Web : <http://www.hsk.com>

Mail : H.Diebold@diebold-hsk.de

PL Machining Technology

Philippe Ledoux Machining Technology

18 Avenue des Ramiers
F-93360 NEUILLY PLAISANCE

Tel : +33 07 81 39 26 11

RCS 801 664 020 Bobigny

Web : <http://www.plmt.fr>

Mail : info@plmt.fr