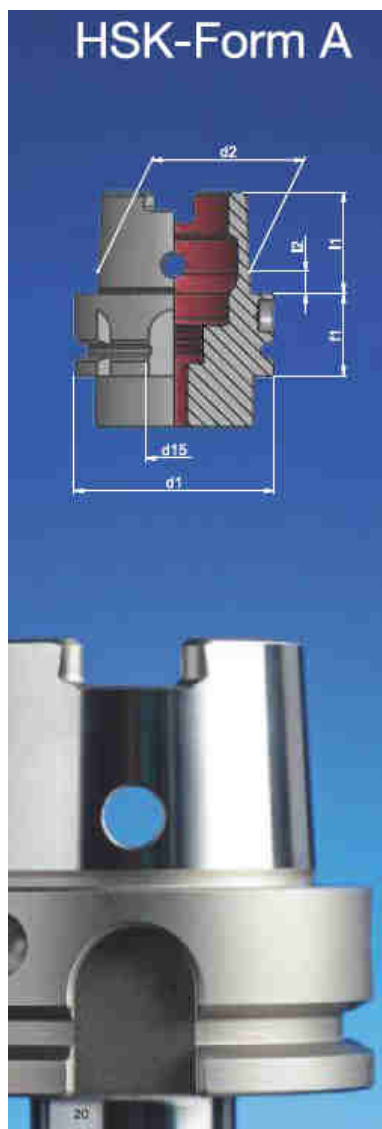


HSK-Form A

Cônes HSK Type A pour les machines UGV avec changement automatique d'outils.

Tous les cônes sont finement équilibrés <1.6 gmm/kg.

Avec alésage pour puce d'identification. Le liquide de refroidissement passe à travers un tube de lubrification dans l'axe de la broche.



	d1	d2	d15	l1	l2	f1
HSK-A 32	32	24,007	M10x1	16	3,2	20
HSK-A 40	40	30,007	M12x1	20	4	20
HSK-A 50	50	38,009	M16x1	25	5	26
HSK-A 63	63	48,010	M18x1	32	6,3	26
HSK-A 80	80	60,012	M20x1,5	40	8	26
HSK-A100	100	75,013	M24x1,5	50	10	29

Tubes de liquide de refroidissement

(à commander séparément, voir page 18)

Outils HSK forme A / B et E peuvent être équipés avec un tube de liquide de refroidissement pour fournir le liquide de refroidissement directement dans l'axe de la broche et de l'outil de coupe. La connexion HSK reste sèche et propre.

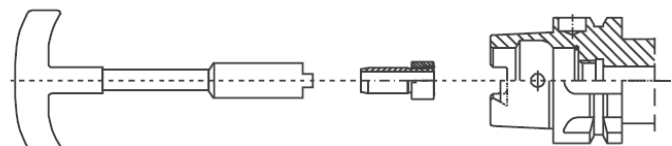
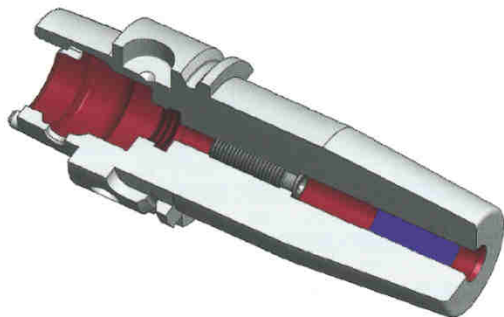
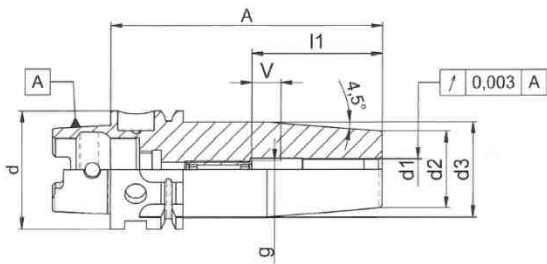


TABLE DES MATIERES

Mandrin de frettage Type A	3
Mandrin de frettage HSK63A	4
Mandrin de frettage TSF Type A Version Extra Mince	5
Mandrin de frettage HSK63A PYROquart® Version Courte	6
Mandrin de frettage HSK63A PYROquart® Version Longue	6
JetSleeve® Mandrin de frettage HSK63A Corps de mandrin Mince (TSF).....	7
JetSleeve® MQL Mandrin de frettage HSK63A	7
Rallonge de réduction à fretter	10
Porte Pincers CentroGrip® HSK Type A	11
Rallonge Porte Pincers CentroGrip®	11
Ecrou CentroGrip®	11
Clé à rouleaux CentroGrip®	11
Porte Pincers UltraGrip® HSK Type A	12
Clé UltraGrip®	12
Porte Fraise HSK Type A avec arbre, doigt d'entraînement fixe et 4 trous de refroidissement	13
Porte Fraise HSK Type A avec arbre, doigt d'entraînement fixe	14
Porte-pince HSK Type A pour pincers ER / ESX DIN 6499	15
Porte-pince HSK Type A pour pincers étanche ER / ESX DIN 6499	16
Porte-pince HSK63A pour cônes Morse	16
Porte-pince HSK Type A Serrage Hydraulique	17
Mandrin de Micro perçage HSK Type A	17
Mandrin de Weldon HSK Type A	18
Mandrin Ebauché Brut HSK Type A	19
Arbre de contrôle HSK Type A, dans un coffret en bois avec certificat de contrôle	19
Arbre de contrôle HSK Type A, dans un coffret en bois avec certificat de contrôle.	20
Accessoire JetSleeve®	21
Tube de liquide de refroidissement par le centre	22
Nettoyeur cônes	22
Pincers CentroGrip® type MR	23
Pince de Réduction UltraGrip®	24
Pince de Réduction hydraulique	24
Pince Type TER	25
Pince avec carré interne pour taraud	26
Jauge de force mécanique de traction avec indicateur analogique	27

Mandrin de freinage Type A

Equilibré à 1.6 gmm/kg, jusqu'à 24000 Tr/min.

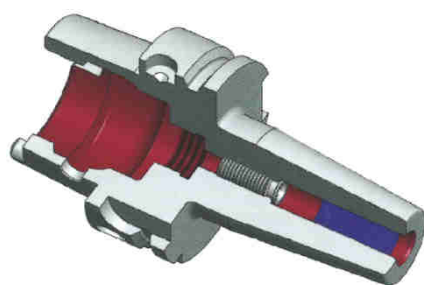
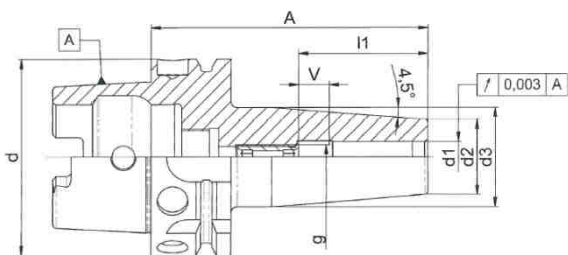


Revêtement avec propriété anticorrosion

Référence	Type	d1	d2	d3	l1	A	V	g	HSS	EUR
72.560.500.010	HSK-32A	3	15	20	20	65	5	M6	-	
72.560.500.040	HSK-32A	4	15	20	20	65	5	M6	-	
72.560.500.070	HSK-32A	5	15	20	25	65	5	M6	-	
72.560.500.100	HSK-32A	6	21	26	36	75	10	M5	✓	
72.560.500.200	HSK-32A	8	21	26	36	75	10	M6	✓	
72.560.500.300	HSK-32A	10	24	29	42	75	10	M8x1	✓	
72.560.500.400	HSK-32A	12	24	29	74	80	5	M10x1	✓	
72.565.500.010	HSK-40A	3	15	20	20	60	5	M6	-	
72.565.500.040	HSK-40A	4	15	20	20	60	5	M6	-	
72.565.500.070	HSK-40A	5	15	20	25	60	5	M6	-	
72.565.500.100	HSK-40A	6	21	27	36	80	10	M5	✓	
72.565.500.101	HSK-40A	6	21	27	36	65	10	-	✓	
72.565.500.200	HSK-40A	8	21	27	36	80	10	M6	✓	
72.565.500.201	HSK-40A	8	21	27	36	65	10	-	✓	
72.565.500.300	HSK-40A	10	24	32	42	80	10	M8x1	✓	
72.565.500.301	HSK-40A	10	24	32	42	65	10	-	✓	
72.565.500.400	HSK-40A	12	24	32	47	90	10	M10x1	✓	
72.565.500.401	HSK-40A	12	24	30	47	65	10	-	✓	
72.565.500.470	HSK-40A	14	27	34	47	90	10	M10x1	✓	
72.565.500.471	HSK-40A	14	27	34	47	65	10	-	✓	
72.565.500.500	HSK-40A	16	27	34	50	90	10	M12x1	✓	
72.565.500.501	HSK-40A	16	27	34	50	65	10	-	✓	
72.570.500.010	HSK-50A	3	15	20	20	80	5	M6	-	
72.570.500.040	HSK-50A	4	15	20	20	80	5	M6	-	
72.570.500.070	HSK-50A	5	15	20	25	80	5	M6	-	
72.570.500.100	HSK-50A	6	21	27	36	80	10	M5	✓	
72.570.500.200	HSK-50A	8	21	27	36	80	10	M6	✓	
72.570.500.300	HSK-50A	10	24	32	42	85	10	M8x1	✓	
72.570.500.400	HSK-50A	12	24	32	47	90	10	M10x1	✓	
72.570.500.470	HSK-50A	14	27	34	47	90	10	M10x1	✓	
72.570.500.500	HSK-50A	16	27	34	50	95	10	M12x1	✓	
72.570.500.570	HSK-50A	18	33	42	50	95	10	M12x1	✓	
72.570.500.600	HSK-50A	20	33	42	52	100	10	M16x1	✓	

Mandrin de frettage HSK63A

Equilibré à 1.6 gmm/kg, jusqu'à 24000 Tr/min.

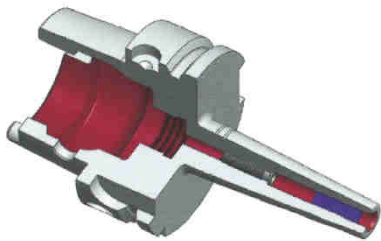
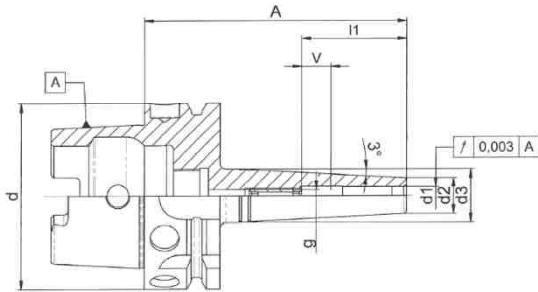


Revêtement avec propriété anticorrosion

Référence	Type	d1	d2	d3	l1	A	V	g	HSS	EUR
72.575.500.010	HSK-63A	3	15	20	20	90	5	M6	-	
72.575.500.040	HSK-63A	4	15	20	20	90	5	M6	-	
72.575.500.070	HSK-63A	5	15	25	25	90	5	M6	-	
72.575.500.100	HSK-63A	6	21	27	36	90	10	M5	✓	
72.575.500.101	HSK-63A	6	21	27	36	80	10	M5	✓	
72.575.500.150	HSK-63A	6	21	27	36	120	10	M5	✓	
72.575.500.180	HSK-63A	6	21	32	36	160	10	M5	✓	
72.575.500.200	HSK-63A	8	21	27	36	90	10	M6	✓	
72.575.500.201	HSK-63A	8	21	27	36	80	10	M6	✓	
72.575.500.250	HSK-63A	8	21	27	36	120	10	M6	✓	
72.575.500.280	HSK-63A	8	21	32	36	160	10	M6	✓	
72.575.500.300	HSK-63A	10	24	32	42	90	10	M8x1	✓	
72.575.500.301	HSK-63A	10	24	32	42	85	10	M8x1	✓	
72.575.500.350	HSK-63A	10	24	32	42	120	10	M8x1	✓	
72.575.500.380	HSK-63A	10	24	34	42	160	10	M8x1	✓	
72.575.500.400	HSK-63A	12	24	32	47	90	10	M10x1	✓	
72.575.500.450	HSK-63A	12	24	32	47	120	10	M10x1	✓	
72.575.500.460	HSK-63A	12	24	34	47	160	10	M10x1	✓	
72.575.500.470	HSK-63A	14	27	34	47	90	10	M10x1	✓	
72.575.500.480	HSK-63A	14	27	34	47	120	10	M10x1	✓	
72.575.500.490	HSK-63A	14	27	42	47	160	10	M10x1	✓	
72.575.500.500	HSK-63A	16	27	34	50	95	10	M12x1	✓	
72.575.500.550	HSK-63A	16	27	34	50	120	10	M12x1	✓	
72.575.500.560	HSK-63A	16	27	42	50	160	10	M12x1	✓	
72.575.500.570	HSK-63A	18	33	42	50	95	10	M12x1	✓	
72.575.500.580	HSK-63A	18	33	42	50	120	10	M12x1	✓	
72.575.500.590	HSK-63A	18	33	51	50	160	10	M12x1	✓	
72.575.500.600	HSK-63A	20	33	42	52	100	10	M16x1	✓	
72.575.500.650	HSK-63A	20	33	42	52	120	10	M16x1	✓	
72.575.500.680	HSK-63A	20	33	51	52	160	10	M16x1	✓	
72.575.500.700	HSK-63A	25	44	53	58	115	10	M16x1	✓	
72.575.500.780	HSK-63A	25	44	53	58	160	10	M16x1	✓	
72.575.500.800	HSK-63A	32	44	53	62	120	10	M16x1	✓	
72.575.500.880	HSK-63A	32	44	53	62	160	10	M16x1	✓	

Mandrin de freinage TSF Type A Version Extra Mince

Equilibré à 1.6 gmm/kg, jusqu'à 24000 Tr/min.



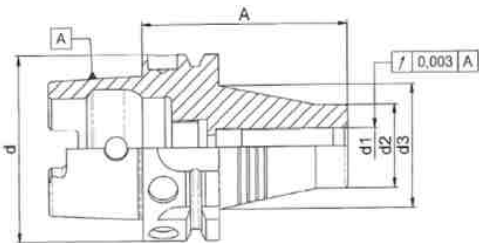
Revêtement avec propriété anticorrosion

Référence	Type	d1	d2	d3	l1	A	V	g	HSS	EUR
72.565.501.012	HSK-40A	3				94				
72.565.501.042	HSK-40A	4				94				
72.565.501.072	HSK-40A	5				94				
72.565.501.100	HSK-40A	6				84				
72.565.501.200	HSK-40A	8				84				
72.565.501.300	HSK-40A	10				84				
72.565.501.400	HSK-40A	12				84				
72.575.501.010	HSK-63A	3	9	13	20	70	5	M6	-	
72.575.501.012	HSK-63A	3	9	16	20	100	5	M6	-	
72.575.501.015	HSK-63A	3	9	19	20	130	5	M6	-	
72.575.501.040	HSK-63A	4	10	14	20	70	5	M6	-	
72.575.501.042	HSK-63A	4	10	17	20	100	5	M6	-	
72.575.501.045	HSK-63A	4	10	20	20	130	5	M6	-	
72.575.501.100	HSK-63A	6	12	18	36	90	5	M5	-	
72.575.501.150	HSK-63A	6	12	21	36	120	5	M5	-	
72.575.501.180	HSK-63A	6	12	24	36	150	5	M5	-	
72.575.501.200	HSK-63A	8	14	20	36	90	5	M6	-	
72.575.501.250	HSK-63A	8	14	23	36	120	5	M6	-	
72.575.501.280	HSK-63A	8	14	26	36	150	5	M6	-	
72.575.501.300	HSK-63A	10	16	22	42	90	5	M8x1	-	
72.575.501.350	HSK-63A	10	16	25	42	120	5	M8x1	-	
72.575.501.380	HSK-63A	10	16	28	42	150	5	M8x1	-	
72.575.501.400	HSK-63A	12	18	24	47	90	5	M10x1	-	
72.575.501.450	HSK-63A	12	18	27	47	120	5	M10x1	-	
72.575.501.460	HSK-63A	12	18	30	47	150	5	M10x1	-	
72.575.501.500	HSK-63A	16	22	28	50	90	5	M12x1	-	
72.575.501.550	HSK-63A	16	22	31	50	120	5	M12x1	-	
72.575.501.560	HSK-63A	16	22	34	50	150	5	M12x1	-	

Mandrin de frettage HSK63A

PYROquart® Version Courte

Equilibré à 1.6 gmm/kg, jusqu'à 24000 Tr/min.



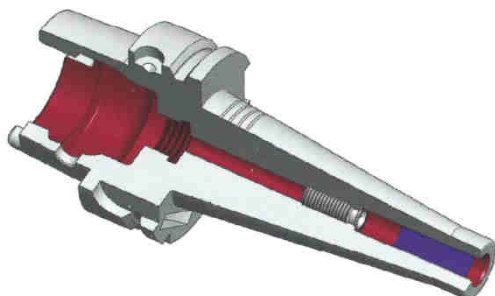
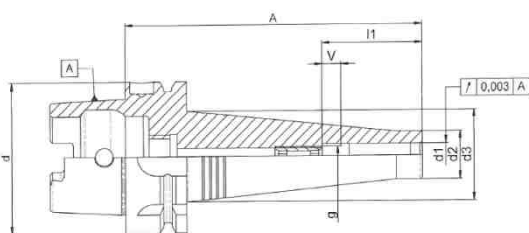
Revêtement avec propriété anticorrosion

Référence	Type	d1	d2	d3	l1	A	V	g	HSS	EUR
72.575.505.010	HSK-63A	3	10	22	20	65	5	M6	-	
72.575.505.040	HSK-63A	4	12	23	20	65	5	M6	-	
72.575.505.070	HSK-63A	5	14	24	20	65	5	M6	-	
72.575.505.100	HSK-63A	6	22	26	36	65	10	M5	-	
72.575.505.200	HSK-63A	8	24	28	36	70	10	M6	-	
72.575.505.300	HSK-63A	10	26	35	42	70	10	M6	-	
72.575.505.400	HSK-63A	12	28	42	45	70	-	-	-	
72.575.505.470	HSK-63A	14	31	44	45	70	-	-	-	
72.575.505.500	HSK-63A	16	32	48	50	75	-	-	-	
72.575.505.570	HSK-63A	18	35	50	50	75	-	-	-	
72.575.505.600	HSK-63A	20	36	52	52	80	-	-	-	
72.575.505.700	HSK-63A	25	41	52	58	85	-	-	-	
72.575.505.800	HSK-63A	32	49	52	62	100	-	-	-	

Mandrin de frettage HSK63A

PYROquart® Version Longue

Equilibré à 1.6 gmm/kg, jusqu'à 24000 Tr/min

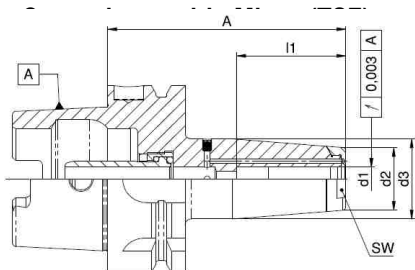


Revêtement avec propriété anticorrosion

Référence	Type	d1	d2	d3	l1	A	V	g	HSS	EUR
72.575.505.020	HSK-63A	3	10	28	20	126	5	M6	-	
72.575.505.050	HSK-63A	4	10	28	20	126	5	M6	-	
72.575.505.080	HSK-63A	5	11	30	25	126	5	M6	-	
72.575.505.150	HSK-63A	6	12	30	36	126	10	M6	√	
72.575.505.155	HSK-63A	6	12	40	36	176	10	M6	√	
72.575.505.160	HSK-63A	6	12	50	36	226	10	M6	√	
72.575.505.250	HSK-63A	8	16	34	36	126	-	-	√	
72.575.505.255	HSK-63A	8	16	43	36	176	-	-	√	
72.575.505.260	HSK-63A	8	16	52	36	226	-	-	√	
72.575.505.350	HSK-63A	10	20	38	42	126	-	-	√	
72.575.505.355	HSK-63A	10	20	45	42	176	-	-	√	
72.575.505.360	HSK-63A	10	20	52	42	226	-	-	√	
72.575.505.450	HSK-63A	12	25	42	47	126	-	-	√	
72.575.505.455	HSK-63A	12	25	47	47	176	-	-	√	
72.575.505.460	HSK-63A	12	25	52	47	226	-	-	√	
72.575.505.550	HSK-63A	16	29	52	50	126	-	-	√	
72.575.505.555	HSK-63A	16	29	52	50	176	-	-	√	
72.575.505.560	HSK-63A	16	29	52	50	226	-	-	√	

JetSleeve®

Mandrin de freinage HSK63A



Référence	Type	d1	d2	d3	l1	A	V	g	SW	EUR
72.575.510.010	HSK-63A	3	15	20		90	9	M6	19	
72.575.510.040	HSK-63A	4	15	20		90	9	M6	19	
72.575.510.101	HSK-63A	6	21	27	36	80	9	M5	25	
72.575.510.201	HSK-63A	8	21	27	36	80	9	M6	25	
72.575.510.301	HSK-63A	10	24	32	42	85	5	M8x1	30	
72.575.510.400	HSK-63A	12	24	32	47	90	9	M10x1	30	
72.575.510.500	HSK-63A	16	33	42	50	95	11	M12x1	32	
72.575.510.600	HSK-63A	20	44	53	52	100	11	M16x1	40	

Pas adapté pour les Outils en Acier Rapide HSS

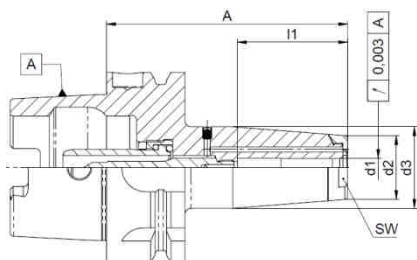
Accessoires JetSleeve® voir page 21.



Revêtement avec propriété anticorrosion

JetSleeve® MQL

Mandrin de freinage HSK63A



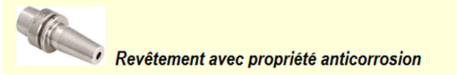
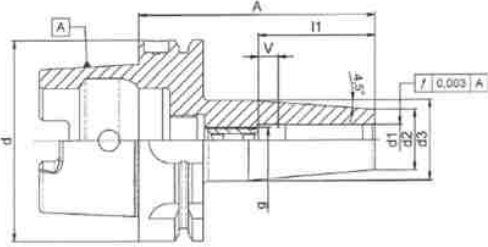
Revêtement avec propriété anticorrosion

Référence	Type	d1	d2	d3	l1	A	V	g	SW	EUR
72.575.512.010	HSK-63A	3				90			19	
72.575.512.040	HSK-63A	4				90			19	
72.575.512.101	HSK-63A	6				80			25	
72.575.512.201	HSK-63A	8				80			25	
72.575.512.301	HSK-63A	10				85			30	
72.575.512.400	HSK-63A	12				90			30	
72.575.512.500	HSK-63A	16				95			32	
72.575.512.600	HSK-63A	20				100			40	

Accessoires JetSleeve® voir page 21.

Mandrin de frettage HSK100A

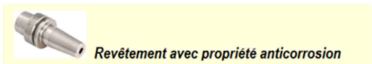
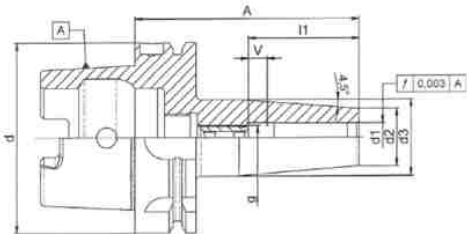
Equilibré à 1.6 gmm/kg, jusqu'à 12'000 Tr/min



Référence	Type	d1	d2	d3	l1	A	V	g	HSS	EUR
72.585.500.100	HSK-100A	6	21	27	36	85	10	M5	✓	
72.585.500.160	HSK-100A	6	21	32	36	160	10	M5	✓	
72.585.500.200	HSK-100A	8	21	27	36	85	10	M6	✓	
72.585.500.260	HSK-100A	8	21	32	36	160	10	M6	✓	
72.585.500.300	HSK-100A	10	24	32	42	90	10	M8x1	✓	
72.585.500.360	HSK-100A	10	24	34	42	160	10	M8x1	✓	
72.585.500.400	HSK-100A	12	24	32	47	95	10	M10x1	✓	
72.585.500.460	HSK-100A	12	24	34	47	160	10	M10x1	✓	
72.585.500.470	HSK-100A	14	27	34	47	95	10	M10x1	✓	
72.585.500.480	HSK-100A	14	27	42	47	160	10	M10x1	✓	
72.585.500.500	HSK-100A	16	27	34	50	100	10	M12x1	✓	
72.585.500.560	HSK-100A	16	27	42	50	160	10	M12x1	✓	
72.585.500.570	HSK-100A	18	33	42	50	100	10	M12x1	✓	
72.585.500.580	HSK-100A	18	33	51	50	160	10	M12x1	✓	
72.585.500.600	HSK-100A	20	33	42	52	105	10	M16x1	✓	
72.585.500.660	HSK-100A	20	33	51	52	160	10	M16x1	✓	
72.585.500.700	HSK-100A	25	44	53	58	115	10	M16x1	✓	
72.585.500.760	HSK-100A	25	44	60	58	160	10	M16x1	✓	
72.585.500.800	HSK-100A	32	44	53	62	120	10	M16x1	✓	
72.585.500.860	HSK-100A	32	44	60	62	160	10	M16x1	✓	

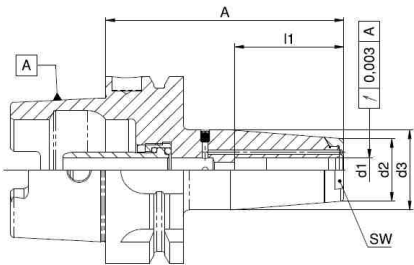
Mandrin de frettage HSK80A

Equilibré à 1.6 gmm/kg, jusqu'à 12'000 Tr/min



Référence	Type	d1	d2	d3	l1	A	V	g	HSS	EUR
72.580.500.100	HSK-80A	6				85			x	
72.580.500.200	HSK-80A	8				85			x	
72.580.500.300	HSK-80A	10				90			x	
72.580.500.400	HSK-80A	12				95			x	
72.580.500.470	HSK-80A	14				95			x	
72.580.500.500	HSK-80A	16				100			x	
72.580.500.570	HSK-80A	18				100			x	
72.580.500.600	HSK-80A	20				105			x	
72.580.500.700	HSK-80A	25				115			x	
72.580.500.800	HSK-80A	32				120			x	

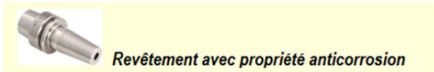
JetSleeve® Mandrin de frettage HSK100A



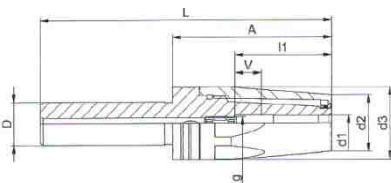
Référence	Type	d1	d2	d3	l1	A	V	g	SW	EUR
72.585.509.100	HSK-100A	6	27	34	36,5	85	10	M5	32	
72.585.509.200	HSK-100A	8	27	34	36,5	85	10	M6	32	
72.585.509.300	HSK-100A	10	28	34	42,5	90	10	M8x1	32	
72.585.509.400	HSK-100A	12	33	38	47,5	95	10	M10x1	36	
72.585.509.500	HSK-100A	16	38	42	50,5	100	10	M12x1	40	
72.585.509.600	HSK-100A	20	44	53	52,5	105	17	M16x1	50	



Accessoires JetSleeve® voir page 21.



JetSleeve® Rallonge de frettage



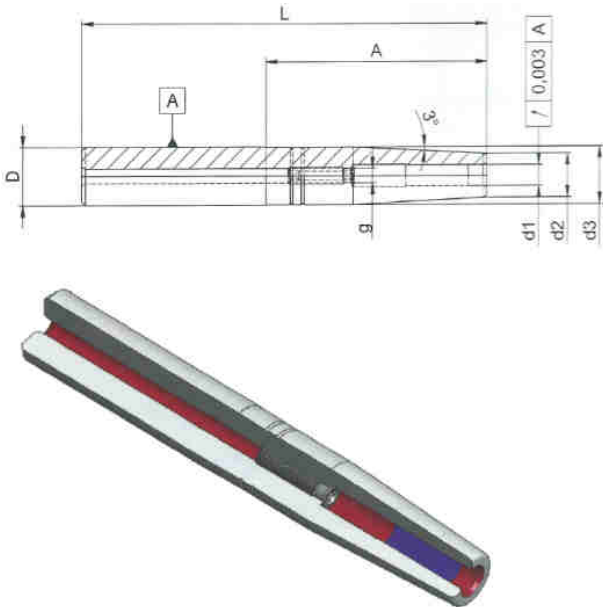
Référence	Type	D	d1	d2	d3	A	L	V	g	SW	EUR
75.508.203	Rallonge $\varnothing 16 \times \varnothing 3$ L=110	16	3	15	20	60	110	5	M6	19	
75.508.204	Rallonge $\varnothing 16 \times \varnothing 4$ L=110	16	4	15	20	60	110	5	M6	19	
75.508.206	Rallonge $\varnothing 16 \times \varnothing 6$ L=110	16	6	20	27	60	110	10	M5	25	
75.508.208	Rallonge $\varnothing 16 \times \varnothing 8$ L=110	16	8	20	27	60	110	10	M6	25	
75.508.310	Rallonge $\varnothing 20 \times \varnothing 10$ L=110	20	10	24	32	60	110	10	M8x1	30	
75.508.312	Rallonge $\varnothing 20 \times \varnothing 12$ L=110	20	12	24	32	60	110	10	M10x1	30	



Accessoires JetSleeve® voir page 21.



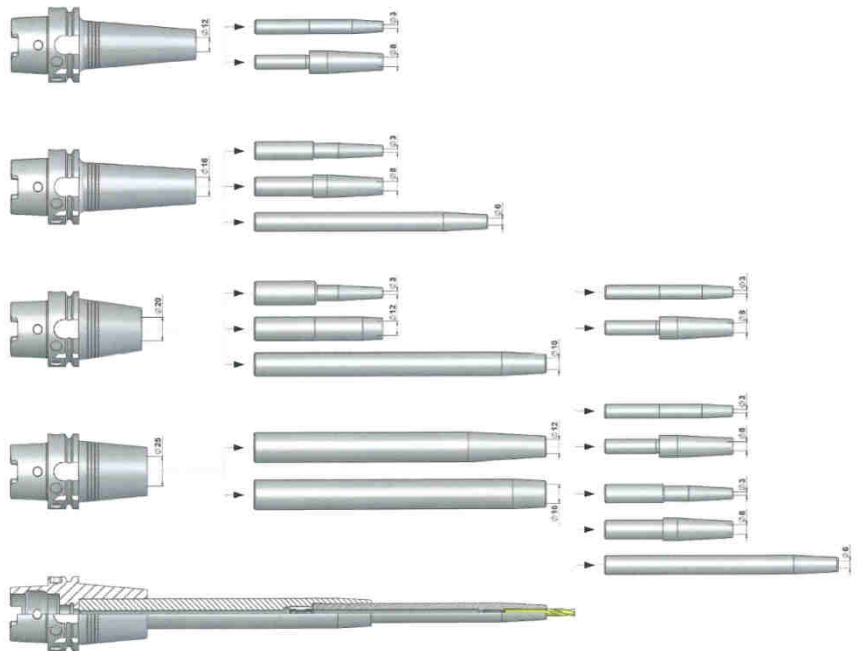
Rallonge de réduction à freter



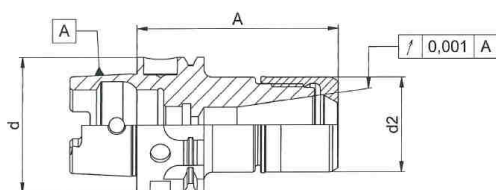
Référence	Type	d1	d2	d3	l1	A	V	g	HSS	EUR
75.501.103	12	3	9	11,8	63	110		-	-	
75.501.104	12	4	10	11,8	63	110		-	-	
75.501.105	12	5	11	11,8	63	110		-	-	
75.501.106	12	6	12	17	63	110		M5	-	
75.501.108	12	8	14	19	63	110		M6	-	
75.501.203	16	3	9	13	60	110		M6	-	
75.501.204	16	4	10	14	60	110		M6	-	
75.501.205	16	5	11	15	58	110		M6	-	
75.501.206	16	6	12	15	60	110		M5	-	
75.501.208	16	8	14	19	60	110		M6	-	
75.501.303	20	3	9	13	58	110		M6	-	
75.501.304	20	4	10	14	58	110		M6	-	
75.501.305	20	5	11	15	58	110		M6	-	
75.501.306	20	6	12	16	58	110		M5	-	
75.501.308	20	8	14	19	58	110		M6	-	
75.501.310	20	10	16	19,8	58	110		M8x1	-	
75.501.312	20	12	18	19,8	58	110		M10x1	-	
75.501.503	16	3	9	16	150	200		-	-	
75.501.504	16	4	10	16	150	200		-	-	
75.501.505	16	5	11	16	150	200		-	-	
75.501.506	16	6	12	16	150	200		M5	-	
75.501.606	20	6	12	20	198	250		M5	-	
75.501.608	20	8	14	20	198	250		M6	-	
75.501.610	20	10	16	20	198	250		M8x1	-	
75.501.712	25	12	18	25	193	250		M10x1	-	
75.501.716	25	16	22	25	193	250		M12x1	-	

Exemples de combinaison

Application : Rallonge de réduction freter, pour porte outil freter, Weldon, ou mandrins à pinces.

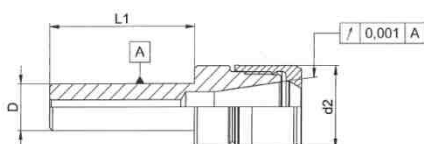


Porte Pincas CentroGrip® HSK Type A



Référence	Type	D	d1	d2	A	EUR
72.560.485.200	HSK32A MR16 Mini A=60	MR16	1-10	28	60	
72.560.485.220	HSK32A MR16 Mini A=100	MR16	1-10	28	100	
72.565.485.200	HSK40A MR16 A=60	MR16	1-10	28	60	
72.565.485.220	HSK40A MR16 A=100	MR16	1-10	28	100	
72.565.485.400	HSK40A MR25 A=80	MR25	1-16	40	80	
72.570.485.200	HSK50A MR16 A=100	MR16	1-10	28	100	
72.570.485.400	HSK50A MR25 A=80	MR25	1-16	40	80	
72.575.485.100M	HSK63A MR11 A=100	MR11	1-6	16	100	
72.575.485.200	HSK63A MR16 A=100	MR16	1-10	28	100	
72.575.485.400	HSK63A MR25 A=80	MR25	1-16	40	80	
72.575.485.460	HSK63A MR25 A=160	MR25	1-16	40	160	
72.575.485.500	HSK63A MR32 A=70	MR32	2-20	50	70	
72.575.485.520	HSK63A MR32 A=100	MR32	2-20	50	100	

Rallonge Porte Pincas CentroGrip®



Référence	Type	D	d1	d2	A	EUR
75.485.200	Rallonge MR11 L1=150	MR11	1-6	16	150	
75.485.220	Rallonge MR11 L1=200	MR11	1-6	16	200	
75.485.300	Rallonge MR16 Mini L1=150	MR16 Mini	1-10	24	150	
75.485.320	Rallonge MR16 Mini L1=200	MR16 Mini	1-10	24	200	

Ecrou CentroGrip®

Référence	Type	D	d2	EUR
74.210.110	Ecrou CentroGrip MR11	MR11	16	
74.210.160	Ecrou CentroGrip MR16	MR16	28	
74.210.160.M	Ecrou CentroGrip MR16Mini	MR16 Mini	24	
74.210.250	Ecrou CentroGrip MR25	MR25	40	
74.210.320	Ecrou CentroGrip MR32	MR32	50	

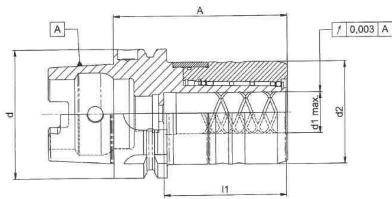
Clé à rouleaux CentroGrip®



Référence	Type	D	d2	EUR
74.340.111	Clé à rouleaux Ø16 pour MR11	MR11	16	
74.340.116	Clé à rouleaux Ø28 pour MR16	MR16	28	
74.340.116.M	Clé à rouleaux Ø24 pour MR16 Mini	MR16 Mini	24	
74.340.125	Clé à rouleaux Ø40 pour MR25	MR25	40	
74.340.132	Clé à rouleaux Ø50 pour MR32	MR32	50	
74.340.100	Clé de Serrage Longueur 230			
74.310.025	Clé dynamométrique 2-25 Nm Ø16 mm			
74.310.200	Clé dynamométrique 20-200 Nm Ø16 mm			

Pince CentroGrip® voir page 23

Porte Pinces UltraGrip® HSK Type A



Référence	Type	D	d1	d2	l1	A	EUR
72.575.560.600	HSK63A DIN69893 x ϕ 20 A= 85 mm	20	10-16	50	60	85	
72.575.560.800	HSK63A DIN69893 x ϕ 32 A=110 mm	32	12-25	63	80	110	
72.580.560.600	HSK80A DIN69893 x ϕ 20 A= 95 mm	20	10-16	50	60	95	
72.580.560.800	HSK80A DIN69893 x ϕ 32 A=110 mm	32	12-25	63	80	110	
72.585.560.600	HSK100A DIN69893 x ϕ 20 A=105 mm	20	10-16	50	60	105	
72.585.560.800	HSK100A DIN69893 x ϕ 32 A=115 mm	32	12-25	63	80	115	
72.585.560.900	HSK100A DIN69893 x ϕ 40 A=125 mm	40		85	85	125	
72.585.560.960	HSK100A DIN69893 x ϕ 50 A=135 mm	50		99	90	135	

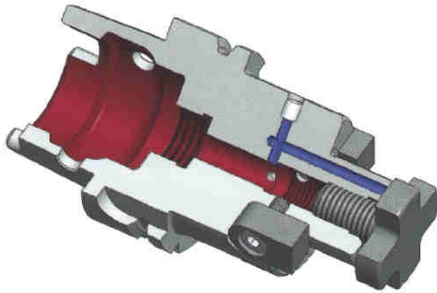
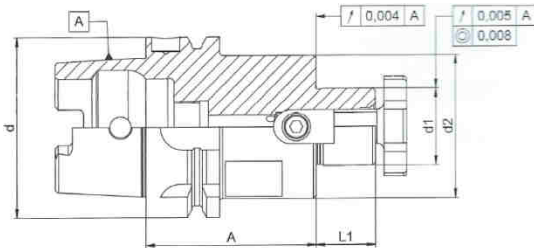
Clé UltraGrip®

Référence	Type	D	EUR
74.350.020	Clé de Profil UltraGrip® ϕ 53 pour le serrage ϕ 20	20	
74.350.032	Clé de Profil UltraGrip® ϕ 66 pour le serrage ϕ 32	32	
74.350.040	Clé de Profil UltraGrip® ϕ 88 pour le serrage ϕ 40	40	
74.350.050	Clé de Profil UltraGrip® ϕ 102 pour le serrage ϕ 50	50	
74.340.100	Clé de Serrage Longueur 230		

Pince UltraGrip® voir page 24

Porte Fraise HSK Type A avec arbre, doigt d'entraînement fixe et 4 trous de refroidissement

Equilibré à 1.6 gmm/kg, jusqu'à 18'000 Tr/min



Référence	Type	d1	d2	L1	A	EUR
72.560.120.200	HSK-32A*	16	38	17	45	
72.560.120.300	HSK-32A*	22	40	19	50	
72.565.120.200	HSK-40A	16	32	17	45	
72.565.120.300	HSK-40A	22	40	19	50	
72.575.120.200	HSK-63A	16	40	17	45	
72.575.120.240	HSK-63A	16	40	17	100	
72.575.120.300	HSK-63A	22	50	19	50	
72.575.120.340	HSK-63A	22	50	19	100	
72.575.120.400	HSK-63A	27	50	21	60	
72.575.120.440	HSK-63A	27	50	21	100	
72.575.120.500	HSK-63A	32	78	24	60	
72.575.120.540	HSK-63A	32	78	24	100	
72.575.120.600	HSK-63A	40	89	27	60	
72.575.120.640	HSK-63A	40	89	27	100	
72.585.120.300	HSK-100A**	22	50	19	60	
72.585.120.400	HSK-100A**	27	50	21	60	
72.585.120.500	HSK-100A**	32	78	24	60	
72.585.120.600	HSK-100A**	40	89	27	70	
72.585.120.700	HSK-100A**	50	120	30	80	

*sans trous dans le cône

** sans trous de lubrification

Application : Pour fraises à surfacer. Arrosage par le centre en option.

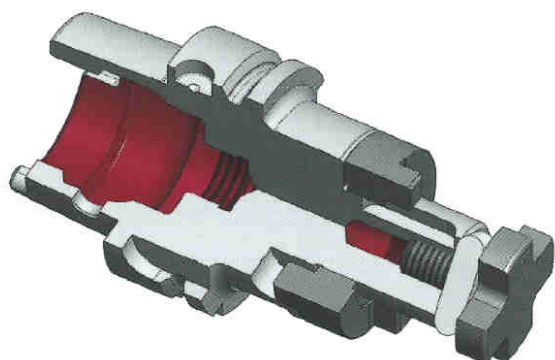
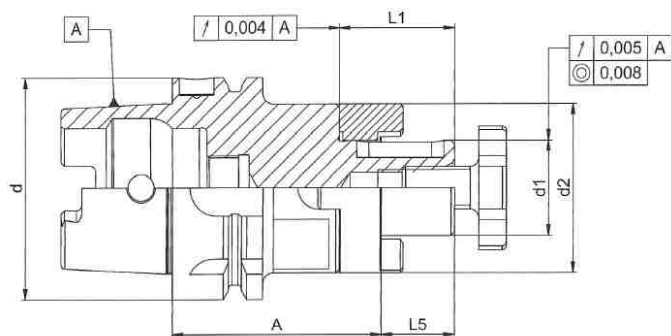
Livraison: Avec les tenons d'entraînement et écrou de serrage.

Pièces détachées pour porte Fraises HSK Form A

Taille d1	Vis de serrage	EUR	Clé	EUR	Lardon
16	75.120.300 M08		75.130.200		MS16-Q
22	75.120.400 M10		75.130.300		MS22-Q
27	75.120.500 M12		75.130.400		MS27-Q
32	75.120.600 M16		75.130.500		MS32-Q
40	75.120.700 M20		75.130.600		MS40-Q
50	75.120.800 M24		75.130.700		MS50-Q

Porte Fraise HSK Type A avec arbre, doigt d'entraînement fixe

Equilibré à 1.6 gmm/kg, jusqu'à 18'000 Tr/min



Référence	Type	d1	d2	L5	L1	A	EUR
72.570.140.200	HSK-50A	16	32	17	21	50	
72.570.140.300	HSK-50A	22	40	19	31	50	
72.570.140.400	HSK-50A	27	48	21	33	65	
72.570.140.500	HSK-50A	32	58	24	38	65	
72.575.140.200	HSK-63A	16	32	17	27	60	
72.575.140.300	HSK-63A	22	40	17	31	60	
72.575.140.400	HSK-63A	27	48	19	33	60	
72.575.140.500	HSK-63A	32	58	19	38	60	
72.575.140.600	HSK-63A	40	70	21	41	70	
72.575.140.250	HSK-63A	16	32	21	27	100	
72.575.140.350	HSK-63A	22	40	24	31	100	
72.575.140.450	HSK-63A	27	48	24	33	100	
72.575.140.550	HSK-63A	32	58	27	38	100	
72.575.140.650	HSK-63A	40	70	27	41	100	
72.585.140.200	HSK-100A	16	32	17	27	60	
72.585.140.300	HSK-100A	22	40	19	31	60	
72.585.140.400	HSK-100A	27	48	21	33	60	
72.585.140.500	HSK-100A	32	58	24	38	60	
72.585.140.600	HSK-100A	40	70	27	41	70	
72.585.140.700	HSK-100A	50	90	30	46	80	

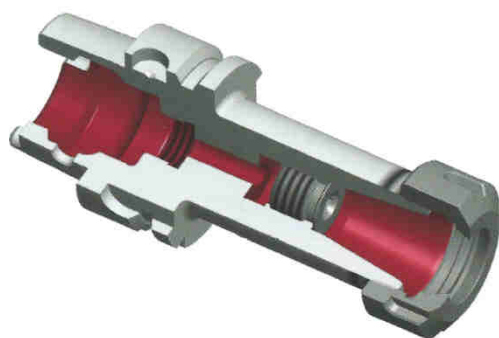
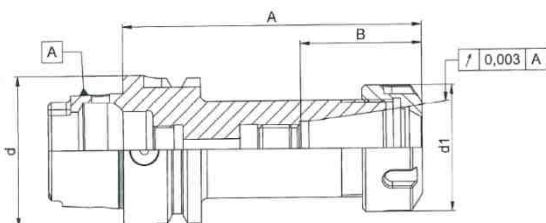
Livraison: Avec les tenons d'entraînement et écrou de serrage.

Pièces détachées pour porte Fraises HSK Type A

Taille d1	Vis de serrage	EUR	Clé	EUR	Lardon
16	75.120.300 M08		75.130.200		8123
22	75.120.400 M10		75.130.300		8125
27	75.120.500 M12		75.130.400		8129
32	75.120.600 M16		75.130.500		8132
40	75.120.700 M20		75.130.600		8135
50	75.120.800 M24		75.130.700		8138

Porte-pince HSK Type A pour pinces ER / ESX DIN 6499

Equilibré à 1.6 gmm/kg, jusqu'à 18'000 Tr/min



Reference	Type	d1	A	B	Pince	Capacité	EUR
72.560.480.100	HSK-32A	19	50	23	ER11	0,1-7	
72.560.480.200	HSK-32A	28	60	34	ER16	0,5-10	
72.560.480.300	HSK-32A	34	60	38	ER20	1,0-13,0	
72.560.480.400	HSK-32A	42	65	57	ER25	0,5-16,0	
72.565.480.200	HSK-40A	28	80	34	ER16	0,5-10	
72.565.480.400	HSK-40A	42	80	46	ER32	2,0-20,0	
72.570.480.200	HSK-50A	28	100	34	ER16	0,5-10	
72.570.480.400	HSK-50A	42	80	46	ER25	0,5-16,0	
72.570.480.500	HSK-50A	50	100	57	ER32	2,0-20,0	
72.575.480.130	HSK-63A	19	100	23	ER11	0,1-7	
72.575.480.205	HSK-63A	28	100	34	ER16	0,5-10	
72.575.480.250	HSK-63A	28	160	34	ER16	0,5-10	
72.575.480.400	HSK-63A	42	80	44	ER25	0,5-16,0	
72.575.480.450	HSK-63A	42	160	44	ER25	0,5-16,0	
72.575.480.500	HSK-63A	50	100	57	ER32	2,0-20,0	
72.575.480.550	HSK-63A	50	160	57	ER32	2,0-20,0	
72.575.480.600	HSK-63A	63	120	61	ER40	3,0-26,0	
72.580.480.500	HSK-80A	50	100		ER32	2,0-20,0	
72.580.480.600	HSK-80A	63	120		ER40	3,0-26,0	
72.585.480.200	HSK-100A	28	100	34	ER16	0,5-10	
72.585.480.500	HSK-100A	50	100	57	ER32	2,0-20,0	
72.585.480.600	HSK-100A	63	120	61	ER40	3,0-26,0	

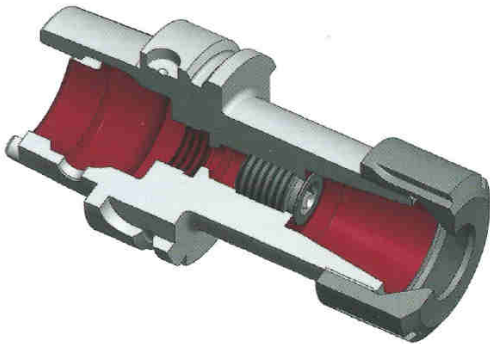
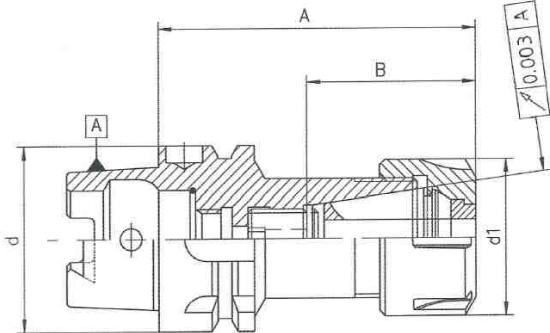
Livraison: Avec écrou et vis de butée.

Pour les hautes vitesses, nous recommandons d'utiliser les pinces ultra-précision.

Pinces et Accessoires voir page 25 à 31.

Porte-pince HSK Type A pour pinces étanche ER / ESX DIN 6499

Equilibré à 1.6 gmm/kg, jusqu'à 18'000 Tr/min



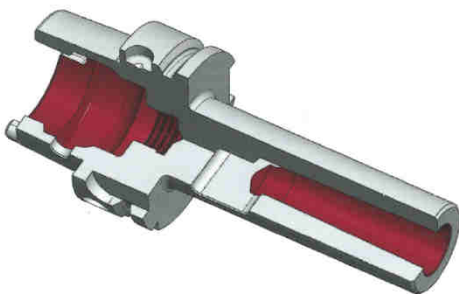
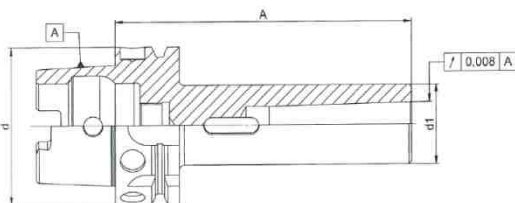
Référence	Type	d1	A	B	Pinc	Capac	EUR
72.565.484.200	HSK-40A	28	87,5	41,5	ER16	0,5-10	
72.565.484.400	HSK-40A	42	87,5	53,5	ER25	0,5-16,0	

72.575.484.205	HSK-63A	28	107,5	41,5	ER16	0,5-10	
72.575.484.250	HSK-63A	28	167,5	41,5	ER16	0,5-10	
72.575.484.400	HSK-63A	42	107,5	53,5	ER25	0,5-16,0	
72.575.484.500	HSK-63A	50	108	65	ER32	2,0-20,0	
72.575.484.600	HSK-63A	63	128,5	69,5	ER40	3,0-26,0	

Livraison: Avec écrou pour pince d'étanchéité et vis de butée.
 Pour les hautes vitesses, nous recommandons d'utiliser les pinces ultra-précision.
 Pinces et Accessoires voir page 25 à 31.

Porte-pince HSK63A pour cônes Morse

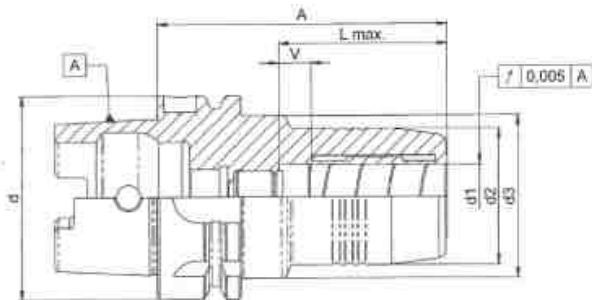
Equilibré à 1.6 gmm/kg, jusqu'à 8'000 Tr/min



Référence	Type	d1	MK	A	EUR
72.575.300.100	HSK-63A	25	1	100	
72.575.300.200	HSK-63A	32	2	120	
72.575.300.300	HSK-63A	40	3	140	
72.575.300.400	HSK-63A	48	4	160	

Porte-pince HSK Type A Serrage Hydraulique

Equilibré à 1.6 gmm/kg, jusqu'à 24'000 Tr/min



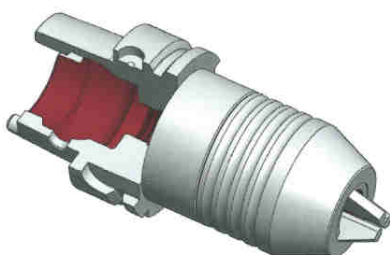
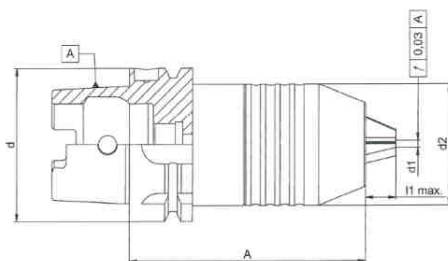
Référence	Type	d1	d2	d3	A	Lmax	V	EUR
72.565.490.100	HSK-40A	6	22	26	70	37	10	
72.565.490.200	HSK-40A	8	24	28	70	37	10	
72.565.490.300	HSK-40A	10	26	30	75	41	10	
72.565.490.400	HSK-40A	12	28	32	80	46	10	
72.570.490.100	HSK-50A	6	22	26	70	37	10	
72.570.490.200	HSK-50A	8	24	28	70	37	10	
72.570.490.300	HSK-50A	10	26	30	75	41	10	
72.570.490.400	HSK-50A	12	28	32	85	46	10	
72.570.490.470	HSK-50A	14	30	34	90	46	10	
72.570.490.500	HSK-50A	16	34	38	90	49	10	
72.570.490.570	HSK-50A	18	36	40	90	51	10	
72.570.490.600	HSK-50A	20	38	42	90	51	10	
72.575.490.100	HSK-63A	6	22	26	70	37	10	
72.575.490.200	HSK-63A	8	24	28	70	37	10	
72.575.490.300	HSK-63A	10	26	30	80	41	10	
72.575.490.400	HSK-63A	12	28	32	85	46	10	
72.575.490.470	HSK-63A	14	30	34	85	46	10	
72.575.490.500	HSK-63A	16	34	38	90	49	10	
72.575.490.570	HSK-63A	18	36	40	90	49	10	
72.575.490.600	HSK-63A	20	38	42	90	51	10	
72.575.490.700	HSK-63A	25	53	57	120	57	10	
72.575.490.800	HSK-63A	32	60	64	125	61	10	
72.575.492.400	HSK-63A	12			80			
72.575.492.600	HSK-63A	20			80			

Application: Pour une grande précision de serrage d'outils à queue cylindrique.

Cône DIN 1835 forme A/B, tolérance Ø h6 et Ra <0,3.

Livraison : Avec vis de butée et la clé

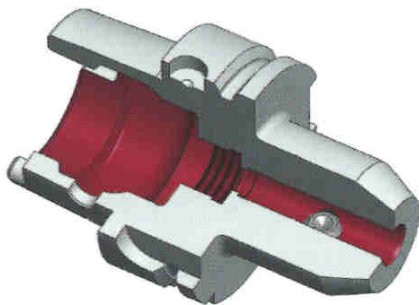
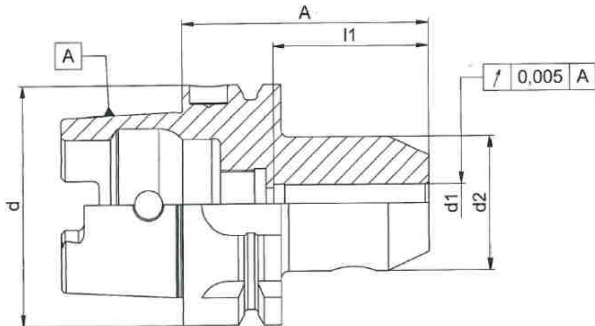
Mandrin de Micro perçage HSK Type A



Référence	Type	d1	d2	l1max	A	EUR
72.565.533.015	HSK40A	0,2-1,5	19	12,5	50	
72.565.533.030	HSK40A	1,5-3,0	19	12,5	50	
72.570.534.100	HSK-50A	0,5-10,0	38	12,5	94	
72.570.534.300	HSK-50A	1,0-16,0	50	12,5	107	
72.575.534.100	HSK-63A	0,5-10,0	38	12,5	94	
72.575.534.300	HSK-63A	1,0-16,0	50	12,5	98	
72.585.534.300	HSK-100A	1,0-16,0	50	12,5	104	

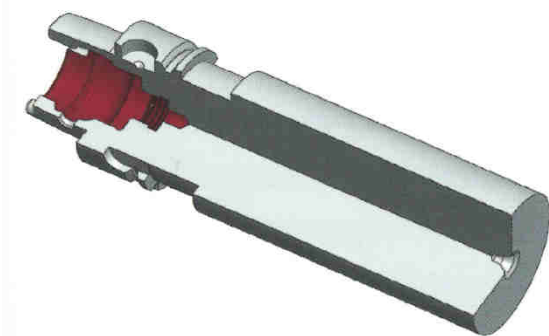
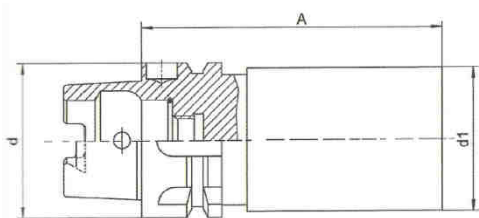
Mandrin de Weldon HSK Type A

Equilibré à 1.6 gmm/kg, jusqu'à 15'000 Tr/min



Référence	Type	d1	d2	l1	A	EUR
72.560.550.100	HSK-32A	6	25	37	55	
72.560.550.200	HSK-32A	8	28	37	55	
72.560.550.300	HSK-32A	10	35	41	63	
72.560.550.400	HSK-32A	12	42	46	67	
72.565.550.100	HSK-40A	6	25	37	60	
72.565.550.200	HSK-40A	8	28	37	60	
72.565.550.300	HSK-40A	10	35	41	60	
72.565.550.400	HSK-40A	12	42	46	70	
72.565.550.470	HSK-40A	14	44	46	75	
72.565.550.500	HSK-40A	16	48	49	75	
72.575.550.100	HSK-63A	6	25	37	65	
72.575.550.200	HSK-63A	8	28	37	65	
72.575.550.300	HSK-63A	10	35	41	65	
72.575.550.400	HSK-63A	12	42	46	80	
72.575.550.470	HSK-63A	14	44	46	80	
72.575.550.500	HSK-63A	16	48	49	80	
72.575.550.570	HSK-63A	18	50	49	80	
72.575.550.600	HSK-63A	20	52	51	80	
72.575.550.700	HSK-63A	25	65	59	110	
72.575.550.800	HSK-63A	32	72	63	110	
72.575.550.106	HSK-63A	6	25	37	160	
72.575.550.206	HSK-63A	8	28	37	160	
72.575.550.306	HSK-63A	10	35	41	160	
72.575.550.406	HSK-63A	12	42	46	160	
72.575.550.476	HSK-63A	14	44	46	160	
72.575.550.506	HSK-63A	16	48	49	160	
72.575.550.576	HSK-63A	18	50	49	160	
72.575.550.606	HSK-63A	20	52	51	160	
72.575.550.706	HSK-63A	25	65	59	160	

Mandrin Ebauché Brut HSK Type A



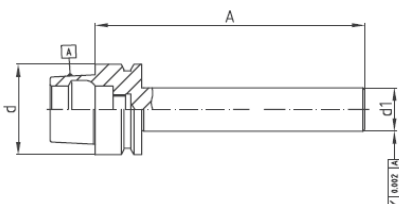
Référence	Type	d1	A	EUR
72.560.620.100	HSK-32A	40	120	
72.565.620.100	HSK-40A	40	120	
72.570.620.100	HSK-50A	50	150	
72.575.620.100	HSK-63A	63	150	
72.575.620.250	HSK-63A	80	250	
72.580.620.100	HSK-80A	80	200	
72.585.620.100	HSK-100A	100	250	

Application : Pour la réalisation de vos propres outils spéciaux.

Livraison : Cône nitruré et ébauché, cylindre brut en acier doux, surface ébauché à 0,3 mm

Matière : Acier >950 N/mm²

Arbre de contrôle HSK Type A, dans un coffret en bois avec certificat de contrôle.



Référence	Type	d1	A	EUR
72.560.740.100	HSK-32A	24	180	
72.565.740.100	HSK-40A	24	180	
72.570.740.100	HSK-50A	32	236	
72.575.740.200	HSK-63A	40	346	
72.580.740.200	HSK-80A	40	346	
72.585.740.200	HSK-100A	40	349	

Application : Pour les tests de faux ronds et d'équerrage des broches.

Livraison : Avec certificat de contrôle et coffret en bois de transport



Arbre de contrôle HSK Type A, dans un coffret en bois avec certificat de contrôle.



Référence	Type	d1	A	EUR
72.560.742.100	HSK-32A	30	150	
72.565.742.100	HSK-40A	30	150	
72.570.742.100	HSK-50A	30	150	
72.575.742.100	HSK-63A	30	150	
72.575.742.200	HSK-63A	30	200	
72.585.742.100	HSK-100A	30	150	
72.585.742.200	HSK-100A	30	200	

Application : Pour la calibration des machines 5 axes.

Livraison : Avec certificat de contrôle et coffret en bois de transport



Accessoire JetSleeve® Clé dynamométrique



Embout pour clé dynamométrique



**Set Comprenant : clé dynamométrique +
Embout dans les tailles SW 19, 25, 27, 30,
32, 36, 40, 50.**



Tête JetSleeve®



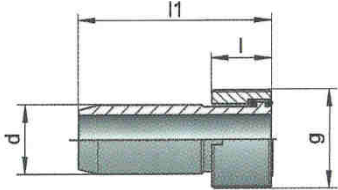
Référence	Type	L	4kt	EUR
74.312.040	4-40 Nm	L 218	3/8"	

Référence	Type	Nm	4kt	EUR
74.312.19	SW 19	10	3/8"	
74.312.25	SW 25	12	3/8"	
74.312.27	SW 27	14	3/8"	
74.312.30	SW 30	16	3/8"	
74.312.32	SW 32	18	3/8"	
74.312.36	SW 36	20	3/8"	
74.312.40	SW 40	22	3/8"	
74.312.50	SW 50	24	3/8"	

Référence	Désignation	EUR
74.312.100	Set Comprenant SW 19-SW50	

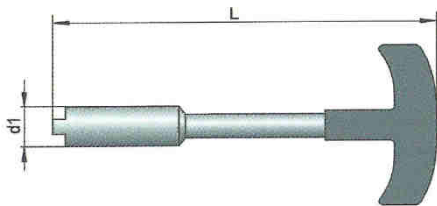
Référence	Désignation	Ø	SW	Nm	EUR
75.508.003	Version mince	3	19	10	
75.508.004	Version mince	4	19	10	
75.508.005	Version mince	5	19	10	
75.508.006	Version mince	6	25	12	
75.508.008	Version mince	8	25	12	
75.508.010	Version mince	10	30	16	
75.508.012	Version mince	12	30	16	
75.508.016	Version mince	16	32	18	
75.508.020	Version mince	20	40	22	
75.509.006	Version travaux lourds	6	32	16	
75.509.008	Version travaux lourds	8	32	16	
75.509.010	Version travaux lourds	10	32	18	
75.509.012	Version travaux lourds	12	36	20	
75.509.016	Version travaux lourds	16	40	22	
75.509.020	Version travaux lourds	20	50	24	

Tube de liquide de refroidissement par le centre



Référence	Type	g	d	l	l1	EUR
74.625.025	HSK25	M8x1	5	4,5	17	
74.625.032	HSK32	M10x1	6	5,5	25,7	
74.625.040	HSK40	M12x1	8	7,5	29,2	
74.625.050	HSK50	M16x1	10	9,5	32,7	
74.625.063	HSK63	M18x1	12	11,5	36,2	
74.625.080	HSK80	M20x1,5				
74.625.100	HSK100	M24x1	16	15,5	43,6	
74.626.032	HSK32 Chiron FZ08	M10x1				
74.626.063	HSK63 Chiron	M18x1				

Clé pour tubes de refroidissement



Référence	Type	d	l	EUR
74.635.025	HSK25	6,8	132	
74.635.032	HSK32	7,5	107	
74.635.040	HSK40	10,5	112	
74.635.050	HSK50	14,5	117	
74.635.063	HSK63	16,5	122	
74.635.080	HSK80	18	131	
74.635.100	HSK100	22	141	

Nettoyeur cônes pour porte outils HSK



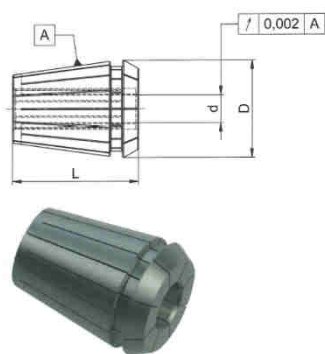
Référence	Type	EUR
76.208.040	HSK40	-
76.208.050	HSK50	-
76.208.063	HSK63	-

Nettoyeur cônes pour broche HSK



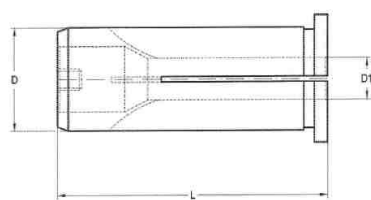
Référence	Type	EUR
76.205.032	HSK32	
76.205.040	HSK40	
76.205.050	HSK50	
76.205.063	HSK63	
76.205.080	HSK80	
76.205.100	HSK100	

Pinces CentroGrip® type MR



Référence	Type	D	d1	EUR
74.4008.01.MR	Pince DIN6499-A MR11 ø 1,0	MR11	1	
74.4008.02.MR	Pince DIN6499-A MR11 ø 2,0	MR11	2	
74.4008.03.MR	Pince DIN6499-A MR11 ø 3,0	MR11	3	
74.4008.04.MR	Pince DIN6499-A MR11 ø 4,0	MR11	4	
74.4008.05.MR	Pince DIN6499-A MR11 ø 5,0	MR11	5	
74.4008.06.MR	Pince DIN6499-A MR11 ø 6,0	MR11	6	
74.4008.100.MR	Boite de Pinces MR11	MR11		
74.426.01.MR	Pince DIN6499-A MR16 ø 1,0	MR16	1	
74.426.02.MR	Pince DIN6499-A MR16 ø 2,0	MR16	2	
74.426.03.MR	Pince DIN6499-A MR16 ø 3,0	MR16	3	
74.426.04.MR	Pince DIN6499-A MR16 ø 4,0	MR16	4	
74.426.05.MR	Pince DIN6499-A MR16 ø 5,0	MR16	5	
74.426.06.MR	Pince DIN6499-A MR16 ø 6,0	MR16	6	
74.426.08.MR	Pince DIN6499-A MR16 ø 8,0	MR16	8	
74.426.10.MR	Pince DIN6499-A MR16 ø 10,0	MR16	10	
74.246.100.MR	Boite de Pinces MR16	MR16		
74.430.01.MR	Pince DIN6499-A MR25 ø 1,0	MR25	1	
74.430.02.MR	Pince DIN6499-A MR25 ø 2,0	MR25	2	
74.430.03.MR	Pince DIN6499-A MR25 ø 3,0	MR25	3	
74.430.04.MR	Pince DIN6499-A MR25 ø 4,0	MR25	4	
74.430.05.MR	Pince DIN6499-A MR25 ø 5,0	MR25	5	
74.430.06.MR	Pince DIN6499-A MR25 ø 6,0	MR25	6	
74.430.08.MR	Pince DIN6499-A MR25 ø 8,0	MR25	8	
74.430.10.MR	Pince DIN6499-A MR25 ø 10,0	MR25	10	
74.430.12.MR	Pince DIN6499-A MR25 ø 12,0	MR25	12	
74.430.14.MR	Pince DIN6499-A MR25 ø 14,0	MR25	14	
74.430.16.MR	Pince DIN6499-A MR25 ø 16,0	MR25	16	
74.430.100.MR	Boite de Pinces MR25	MR25		
74.470.02.MR	Pince DIN6499-A MR32 ø 2,0	MR32	2	
74.470.03.MR	Pince DIN6499-A MR32 ø 3,0	MR32	3	
74.470.04.MR	Pince DIN6499-A MR32 ø 4,0	MR32	4	
74.470.05.MR	Pince DIN6499-A MR32 ø 5,0	MR32	5	
74.470.06.MR	Pince DIN6499-A MR32 ø 6,0	MR32	6	
74.470.08.MR	Pince DIN6499-A MR32 ø 8,0	MR32	8	
74.470.10.MR	Pince DIN6499-A MR32 ø 10,0	MR32	10	
74.470.12.MR	Pince DIN6499-A MR32 ø 12,0	MR32	12	
74.470.14.MR	Pince DIN6499-A MR32 ø 14,0	MR32	14	
74.470.16.MR	Pince DIN6499-A MR32 ø 16,0	MR32	16	
74.470.18.MR	Pince DIN6499-A MR32 ø 18,0	MR32	18	
74.470.20.MR	Pince DIN6499-A MR32 ø 20,0	MR32	20	
74.470.100.MR	Boite de Pinces MR32	MR32		

Pince de Réduction UltraGrip®



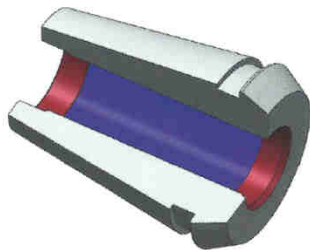
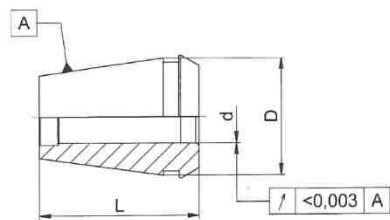
Référence	Type	D	d1	L	EUR
75.560.310	Pince $\varnothing 20$ sur $\varnothing 10$ L=50,5 mm sans ACB	20	10	52,5	
75.560.312	Pince $\varnothing 20$ sur $\varnothing 12$ L=50,5 mm sans ACB	20	12	52,5	
75.560.314	Pince $\varnothing 20$ sur $\varnothing 14$ L=50,5 mm sans ACB	20	14	52,5	
75.560.316	Pince $\varnothing 20$ sur $\varnothing 16$ L=50,5 mm sans ACB	20	16	52,5	
75.560.512	Pince $\varnothing 32$ sur $\varnothing 12$ L=60,5 mm sans ACB	32	12	64,5	
75.560.514	Pince $\varnothing 32$ sur $\varnothing 14$ L=60,5 mm sans ACB	32	14	64,5	
75.560.516	Pince $\varnothing 32$ sur $\varnothing 16$ L=60,5 mm sans ACB	32	16	64,5	
75.560.520	Pince $\varnothing 32$ sur $\varnothing 20$ L=60,5 mm sans ACB	32	20	64,5	
75.560.525	Pince $\varnothing 32$ sur $\varnothing 25$ L=60,5 mm sans ACB	32	25	64,5	
75.561.310	Pince $\varnothing 20$ sur $\varnothing 10$ L=50,5 mm avec ACB	20	10	52,5	
75.561.312	Pince $\varnothing 20$ sur $\varnothing 12$ L=50,5 mm avec ACB	20	12	52,5	
75.561.314	Pince $\varnothing 20$ sur $\varnothing 14$ L=50,5 mm avec ACB	20	14	52,5	
75.561.316	Pince $\varnothing 20$ sur $\varnothing 16$ L=50,5 mm avec ACB	20	16	52,5	
75.561.512	Pince $\varnothing 32$ sur $\varnothing 12$ L=60,5 mm avec ACB	32	12	64,5	
75.561.514	Pince $\varnothing 32$ sur $\varnothing 14$ L=60,5 mm avec ACB	32	14	64,5	
75.561.516	Pince $\varnothing 32$ sur $\varnothing 16$ L=60,5 mm avec ACB	32	16	64,5	
75.561.520	Pince $\varnothing 32$ sur $\varnothing 20$ L=60,5 mm avec ACB	32	20	64,5	
75.561.525	Pince $\varnothing 32$ sur $\varnothing 25$ L=60,5 mm avec ACB	32	25	64,5	

Pince de Réduction hydraulique



Référence	Type	D	d1	L	EUR
75.490.203	Pince de Réduction $\varnothing 12$ x $\varnothing 3$	12	3	44,5	
75.490.204	Pince de Réduction $\varnothing 12$ x $\varnothing 4$	12	4	44,5	
75.490.205	Pince de Réduction $\varnothing 12$ x $\varnothing 5$	12	5	44,5	
75.490.206	Pince de Réduction $\varnothing 12$ x $\varnothing 6$	12	6	44,5	
75.490.208	Pince de Réduction $\varnothing 12$ x $\varnothing 8$	12	8	44,5	
75.490.303	Pince de Réduction $\varnothing 20$ x $\varnothing 3$	20	3	51	
75.490.304	Pince de Réduction $\varnothing 20$ x $\varnothing 4$	20	4	51	
75.490.305	Pince de Réduction $\varnothing 20$ x $\varnothing 5$	20	5	51	
75.490.306	Pince de Réduction $\varnothing 20$ x $\varnothing 6$	20	6	51	
75.490.308	Pince de Réduction $\varnothing 20$ x $\varnothing 8$	20	8	51	
75.490.310	Pince de Réduction $\varnothing 20$ x $\varnothing 10$	20	10	51	
75.490.312	Pince de Réduction $\varnothing 20$ x $\varnothing 12$	20	12	51	
75.490.314	Pince de Réduction $\varnothing 20$ x $\varnothing 14$	20	14	51	
75.490.316	Pince de Réduction $\varnothing 20$ x $\varnothing 16$	20	16	51	
75.490.506	Pince de Réduction $\varnothing 32$ x $\varnothing 6$	32	6	64	
75.490.508	Pince de Réduction $\varnothing 32$ x $\varnothing 8$	32	8	64	
75.490.510	Pince de Réduction $\varnothing 32$ x $\varnothing 10$	32	10	64	
75.490.512	Pince de Réduction $\varnothing 32$ x $\varnothing 12$	32	12	64	
75.490.514	Pince de Réduction $\varnothing 32$ x $\varnothing 14$	32	14	64	
75.490.516	Pince de Réduction $\varnothing 32$ x $\varnothing 16$	32	16	64	
75.490.518	Pince de Réduction $\varnothing 32$ x $\varnothing 18$	32	18	64	
75.490.520	Pince de Réduction $\varnothing 32$ x $\varnothing 20$	32	20	64	
75.490.525	Pince de Réduction $\varnothing 32$ x $\varnothing 25$	32	25	64	

Pince Type TER à fretter DIN6499



Application : Pour des outils à queue cylindrique.

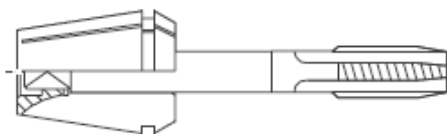
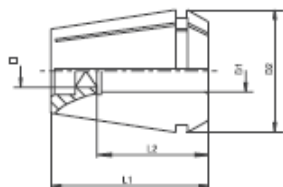
Pour tous les mandrins à pinces sans modification.
La pince est étanche à l'eau.

Nécessite le support de pince et l'adaptateur, pour la machine de frettage.

Référence	Type	d	D	L	EUR
74.TER.11.03	TER11	3	11	18	
74.TER.11.04	TER11	4	11	18	
74.TER.11.06	TER11	6	11	18	
74.TER.16.03	TER16	3	16	31	
74.TER.16.04	TER16	4	16	31	
74.TER.16.06	TER16	6	16	31	
74.TER.16.08	TER16	8	16	31	
74.TER.20.06	TER20	6	20	31	
74.TER.20.08	TER20	8	20	31	
74.TER.20.10	TER20	10	20	31	
74.TER.25.03	TER25	3	25	35	
74.TER.25.04	TER25	4	25	35	
74.TER.25.06	TER25	6	25	35	
74.TER.25.08	TER25	8	25	35	
74.TER.25.10	TER25	10	25	35	
74.TER.25.12	TER25	12	25	35	
74.TER.25.14	TER25	14	25	35	
74.TER.25.16	TER25	16	25	35	
74.TER.32.06	TER32	6	32	40	
74.TER.32.08	TER32	8	32	40	
74.TER.32.10	TER32	10	32	40	
74.TER.32.12	TER32	12	32	40	
74.TER.32.14	TER32	14	32	40	
74.TER.32.16	TER32	16	32	40	
74.TER.32.18	TER32	18	32	40	
74.TER.32.20	TER32	20	32	40	

Pince avec carré interne pour taraud

Application : Pour maintenir le taraud.
Queue cylindrique avec carré.



Référence	Type	D2	L1	D1	□	L2	EUR
74.141.045	ER16	16	27,5	4,5	3,4	18	
74.141.055		16	27,5	5,5	4,3	18	
74.141.060		16	27,5	6,0	4,9	18	
74.141.070		16	27,5	7,0	5,5	18	
74.142.045	ER20	20	31,5	4,5	3,4	18	
74.142.055		20	31,5	5,5	4,3	18	
74.142.060		20	31,5	6,0	4,9	18	
74.142.070		20	31,5	7,0	5,5	18	
74.142.080		20	31,5	8,0	6,2	22	
74.142.090		20	31,5	9,0	7	22	
74.142.100		20	31,5	10,0	8	25	
74.143.045	ER25	25	34	4,5	3,4	18	
74.143.055		25	34	5,5	4,3	18	
74.143.060		25	34	6,0	4,9	18	
74.143.070		25	34	7,0	5,5	18	
74.143.080		25	34	8,0	6,2	22	
74.143.090		25	34	9,0	7	22	
74.143.100		25	34	10,0	8	25	
74.143.110		25	34	11,0	9	25	
74.143.120		25	34	12,0	9	25	
74.144.045	ER32	32	40	4,5	3,4	18	
74.144.055		32	40	5,5	4,3	18	
74.144.060		32	40	6,0	4,9	18	
74.144.070		32	40	7,0	5,5	18	
74.144.080		32	40	8,0	6,2	22	
74.144.090		32	40	9,0	7	22	
74.144.100		32	40	10,0	8	25	
74.144.110		32	40	11,0	9	25	
74.144.120		32	40	12,0	9	25	
74.144.140		32	40	14,0	11	25	
74.144.160		32	40	16,0	12	25	
74.145.070	ER40	40	46	7,0	5,5	18	
74.145.080		40	46	8,0	6,2	22	
74.145.090		40	46	9,0	7	22	
74.145.100		40	46	10,0	8	25	
74.145.110		40	46	11,0	9	25	
74.145.120		40	46	12,0	9	25	
74.145.140		40	46	14,0	11	25	
74.145.160		40	46	16,0	12	25	
74.145.180		40	46	18,0	14,5	25	
74.145.200		40	46	20,0	16	28	

Jauge de force mécanique de traction avec indicateur analogique



La Jauge mécanique est méticuleusement conçue pour déterminer la force de traction s'exerçant sur la broche porte-outil.

Si les rondelles Belleville sont fatigués ou abîmés, endommagés ou corrodés dans les composants internes, ou que l'angle du cône de broche est incorrect, l'usinage peut entraîner des niveaux d'efforts, potentiellement dangereux. De plus, le faux rond et le déséquilibre vont augmenter, et la raideur ainsi que la répétabilité diminuer.

Notre Jauge de force de traction mécanique est précise, robuste et rentable.

Minimum de Force de Traction pour les HSK	
HSK25	2,8 kN
HSK32	5 kN
HSK40	6,8 kN
HSK50	11 kN
HSK63	18 kN
HSK100	45 kN

Référence	Type	EUR
76.785.020	HSK20-E	
76.785.025	HSK25-A/C/E HSK32F	
76.785.032	HSK32-A/C/E HSK40F	
76.785.040	HSK40-A/C/E HSK50F	
76.785.050	HSK50-A/C/E HSK63F	
76.785.063	HSK63-A/C/E HSK80F/B	
76.785.080	HSK80-A/C/E HSK100F/B	
76.785.100	HSK100-A/C/E HSK125F/B	
76.785.705	Capto C5	
76.785.706	Capto C6	



Inclus : Jauge de traction avec certificat de contrôle dans sa mallette de transport.