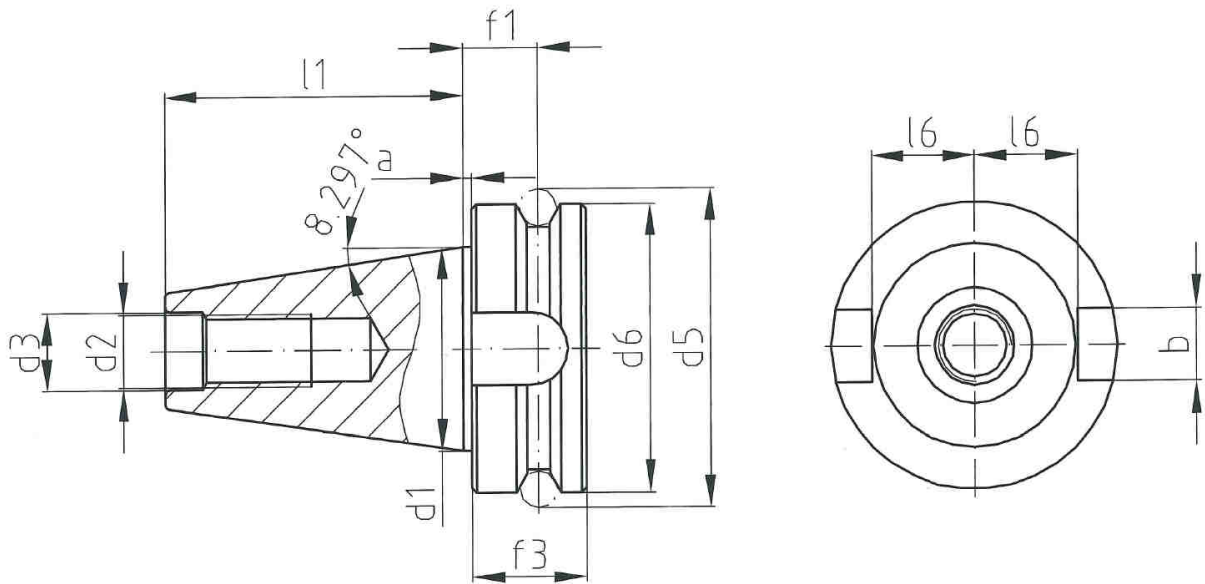
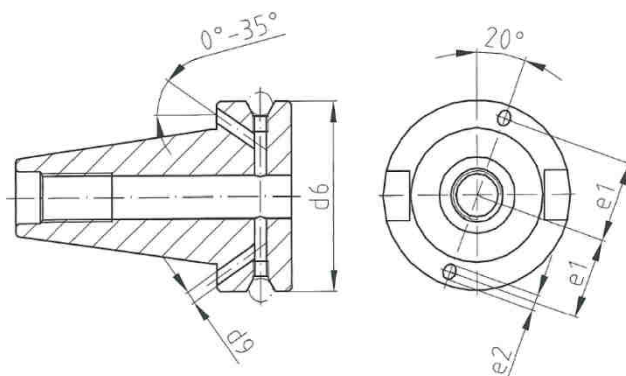


Cônes BT selon JISB6339



Cône	a +/-0,2	b H12	d1	d2	d3 H8	d5 +/-0,1	d6 0/-0,1	f1 +/-0,1	f3	l1 +/-0,2	l6 +/-0,25
BT30	2	16,1	31,75	M12	12,5	56,14	46	13,6	20	48,4	16,3
BT40	2	16,1	44,45	M16	17	69,68	63	16,6	25	65,4	22,5
BT50	3	25,7	69,85	M24	25	110,00	100	23,2	35	101,8	35,3

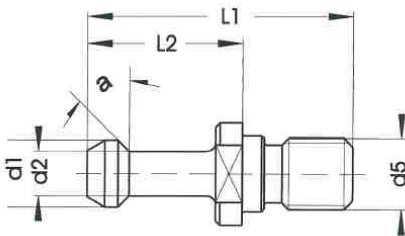


Application : Pour l'Arrosage à travers l'outil
Soit central ou radial.

Pour l'arrosage central, les orifices radiaux
sont bouchés par 2 Vis.

Cône	E1	E2
BT40	27	5
BT50	42	7

Tirette MAS-BT



Référence	Tirette	Type	d5	d1	d2	L1	L2	a	EUR
70.025.012	Tirette MAS-BT II 30°	BT30	M12	11	7	43	23	30°	
70.025.016	Tirette MAS-BT II 30°	BT40	M16	15	10	60	35	30°	
70.025.024	Tirette MAS-BT II 30°	BT50	M24	23	17	85	45	30°	
70.026.012	Tirette MAS-BT I 45°	BT30	M12	11	7	43	23	45°	
70.026.016	Tirette MAS-BT I 45°	BT40	M16	15	10	60	35	45°	
70.026.024	Tirette MAS-BT I 45°	BT50	M24	23	17	85	45	45°	
70.025.016.K	Tirette MAS-BT Courte	BT40	M16	15	10	57	32	30°	
70.026.016.K	Tirette MAS-BT Courte	BT50	M16	15	10	57	32	45°	

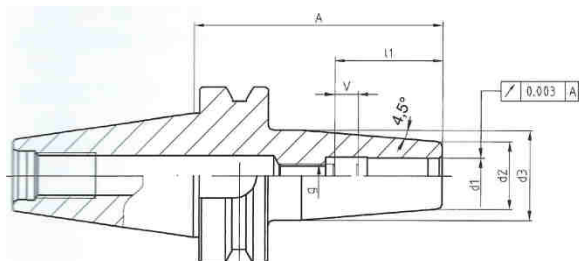
K = Tirettes courte pour cônes DIN 69871 et broche BT.

TABLE DES MATIERES

Mandrin de frettage BT30.....	4
Mandrin de frettage BT40.....	4
Mandrin de frettage TSF BT40.....	5
Rallonge de réduction à fretter.....	6
JetSleeve® Rallonge de frettage.....	6
Porte Pincés CentroGrip® BT JISB6339.....	7
Rallonge Porte Pincés CentroGrip®.....	7
Ecrou CentroGrip®.....	7
Clé à rouleaux CentroGrip®.....	7
Porte Pincés UltraGrip® BT JISB6339.....	8
Clé UltraGrip®.....	8
Porte Fraise BT40 avec arbre, doigt d'entraînement fixe.....	9
Porte Fraise BT avec arbre, doigt d'entraînement fixe.....	10
Porte-pince BT pour pincés ER / ESX DIN 6499.....	10
Mandrin BT Serrage Hydraulique.....	11
Mandrin Weldon BT40.....	11
Pincés CentroGrip® type MR.....	12
Pince de Réduction UltraGrip®.....	13
Pince de Réduction hydraulique.....	13
Jauge de force mécanique de traction avec indicateur analogique.....	16
Arbre de contrôle BT, dans un coffret en bois avec certificat de contrôle.....	16

Mandrin de freinage BT30

Equilibré à 1.6 gmm/kg, jusqu'à 15'000 Tr/min.



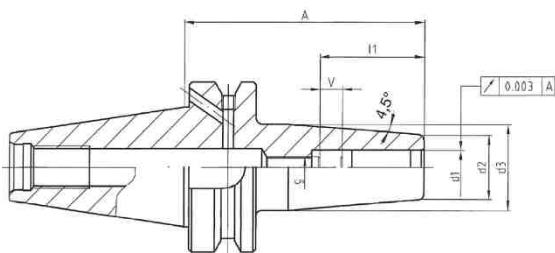
Référence	Type	d1	d2	d3	L2	A	V	g	EUR
72.150.500.010	BT30	3	15	25	20	80	5	M6	
72.150.500.040	BT30	4	15	25	20	80	5	M6	
72.150.500.070	BT30	5	15	25	25	80	5	M6	
72.150.500.100	BT30	6	21	31	36	80	10	M5	
72.150.500.200	BT30	8	21	31	36	80	10	M6	
72.150.500.300	BT30	10	24	34	41	80	10	M8x1	
72.150.500.400	BT30	12	24	34	46	80	10	M10x1	
72.150.500.500	BT30	16	27	37	49	80	10	M12x1	
72.150.500.600	BT30	20	33	43	51	80	10	M16x1	

Application : Arrosage par le centre.

Pas d'arrosage par la collerette.

Mandrin de freinage BT40

Equilibré à 1.6 gmm/kg, jusqu'à 15'000 Tr/min



Référence	Type	d1	d2	d3	L2	A	V	g	EUR
72.160.500.010	BT40	3*	15	20	20	90	5	M6	
72.160.500.040	BT40	4*	15	20	20	90	5	M6	
72.160.500.070	BT40	5*	15	20	25	90	5	M6	
72.160.500.100	BT40	6	20	27	36	90	10	M5	
72.160.500.160	BT40	6	20	27	36	160	10	M5	
72.160.500.200	BT40	8	20	27	36	90	10	M6	
72.160.500.260	BT40	8	20	27	36	160	10	M6	
72.160.500.300	BT40	10	24	32	42	90	10	M8	
72.160.500.360	BT40	10	24	32	42	160	10	M8	
72.160.500.400	BT40	12	24	32	47	90	10	M8	
72.160.500.460	BT40	12	24	32	47	160	10	M8	
72.160.500.470	BT40	14	27	34	47	90	10	M8	
72.160.500.480	BT40	14	27	34	47	160	10	M8	
72.160.500.500	BT40	16	27	34	50	90	10	M12	
72.160.500.560	BT40	16	27	34	50	160	10	M12	
72.160.500.570	BT40	18	33	42	50	90	10	M12	
72.160.500.580	BT40	18	33	42	50	160	10	M12	
72.160.500.600	BT40	20	33	42	52	90	10	M16	
72.160.500.660	BT40	20	33	42	52	160	10	M16	
72.160.500.700	BT40	25	44	53	58	100	10	M16	
72.160.500.760	BT40	25	44	53	58	160	10	M16	

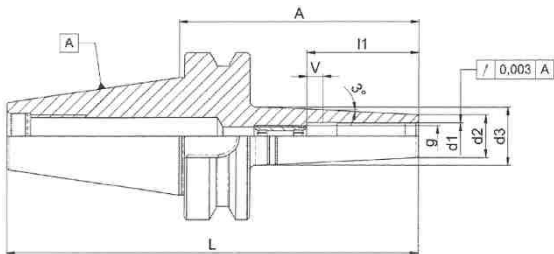
Application : Arrosage par le centre.

Arrosage par la collerette, sauf ceux marqués d'une *.

Mandrin de frettage TSF BT40

Equilibré à 1.6 gmm/kg, jusqu'à 15'000 Tr/min

Version Mince

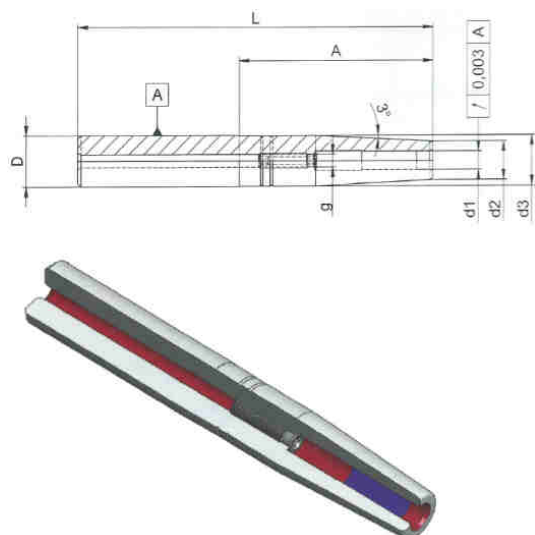


Référence	Type	d1	d2	d3	L2	A	V	g	EUR
72.160.501.010	BT40	3	9	13	20	99	5	M6	
72.160.501.040	BT40	4	10	14	20	99	5	M6	
72.160.501.100	BT40	6	12	18	36	91	5	M5	
72.160.501.200	BT40	8	14	20	36	91	5	M6	
72.160.501.300	BT40	10	16	22	42	91	5	M8	
72.160.501.400	BT40	12	18	24	47	91	5	M10	
72.160.501.500	BT40	16	22	28	50	91	5	M12	
72.160.501.600	BT40	20	27	33	52	91	5	M16	



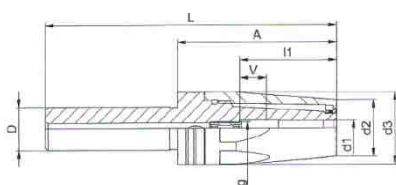
Revêtement avec propriété anticorrosion

Rallonge de réduction à fretter



Référence	Type	d1	d2	d3	l1	A	V	g	HSS	EUR
75.501.103	12	3	9	11,8	63	110		-	-	
75.501.104	12	4	10	11,8	63	110		-	-	
75.501.105	12	5	11	11,8	63	110		-	-	
75.501.106	12	6	12	17	63	110		M5	-	
75.501.108	12	8	14	19	63	110		M6	-	
75.501.203	16	3	9	13	60	110		M6	-	
75.501.204	16	4	10	14	60	110		M6	-	
75.501.205	16	5	11	15	58	110		M6	-	
75.501.206	16	6	12	15	60	110		M5	-	
75.501.208	16	8	14	19	60	110		M6	-	
75.501.303	20	3	9	13	58	110		M6	-	
75.501.304	20	4	10	14	58	110		M6	-	
75.501.305	20	5	11	15	58	110		M6	-	
75.501.306	20	6	12	16	58	110		M5	-	
75.501.308	20	8	14	19	58	110		M6	-	
75.501.310	20	10	16	19,8	58	110		M8x1	-	
75.501.312	20	12	18	19,8	58	110		M10x1	-	
75.501.503	16	3	9	16	150	200		-	-	
75.501.504	16	4	10	16	150	200		-	-	
75.501.505	16	5	11	16	150	200		-	-	
75.501.506	16	6	12	16	150	200		M5	-	
75.501.606	20	6	12	20	198	250		M5	-	
75.501.608	20	8	14	20	198	250		M6	-	
75.501.610	20	10	16	20	198	250		M8x1	-	
75.501.712	25	12	18	25	193	250		M10x1	-	
75.501.716	25	16	22	25	193	250		M12x1	-	

JetSleeve® Rallonge de frettage



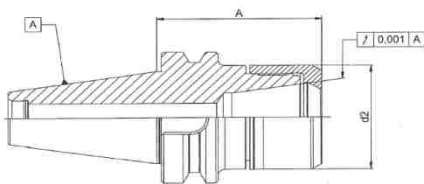
Référence	Type	D	d1	d2	d3	A	L	V	g	SW	EUR
75.508.203	Rallonge $\varnothing 16 \times \varnothing 3$ L=110	16	3	15	20	60	110	5	M6	19	
75.508.204	Rallonge $\varnothing 16 \times \varnothing 4$ L=110	16	4	15	20	60	110	5	M6	19	
75.508.206	Rallonge $\varnothing 16 \times \varnothing 6$ L=110	16	6	20	27	60	110	10	M5	25	
75.508.208	Rallonge $\varnothing 16 \times \varnothing 8$ L=110	16	8	20	27	60	110	10	M6	25	
75.508.310	Rallonge $\varnothing 20 \times \varnothing 10$ L=110	20	10	24	32	60	110	10	M8x1	30	
75.508.312	Rallonge $\varnothing 20 \times \varnothing 12$ L=110	20	12	24	32	60	110	10	M10x1	30	



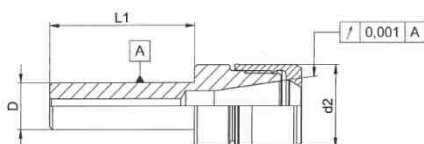
Accessoires JetSleeve® voir page.



Porte Pinces CentroGrip® BT JISB6339



Référence	Type	D	d1	d2	A	EUR
72.150.485.100	BT 30 JISB6339 MR11 A=50	MR11	1-6	16	50	
72.150.485.120	BT 30 JISB6339 MR11 A=100	MR11	1-6	16	100	
72.150.485.200	BT 30 JISB6339 MR16 A=50	MR16	1-10	28	50	
72.150.485.220	BT 30 JISB6339 MR16 A=80	MR16	1-10	28	80	
72.150.485.240	BT 30 JISB6339 MR16 A=100	MR16	1-10	28	100	
72.150.485.400	BT 30 JISB6339 MR25 A=60	MR25	1-16	40	60	
72.150.485.420	BT 30 JISB6339 MR25 A=100	MR25	1-16	40	100	
72.150.485.500	BT 30 JISB6339 MR32 A=60	MR32	2-20	50	60	
72.160.485.100	BT 40 JISB6339 MR11 A=100	MR11	1-6	16	100	
72.160.485.200	BT 40 JISB6339 MR16 A=70	MR16	1-10	28	70	
72.160.485.220	BT 40 JISB6339 MR16 A=100	MR16	1-10	28	100	
72.160.485.400	BT 40 JISB6339 MR25 A=70	MR25	1-16	40	70	
72.160.485.420	BT 40 JISB6339 MR25 A=100	MR25	1-16	40	100	
72.160.485.500	BT 40 JISB6339 MR32 A=70	MR32	2-20	50	70	
72.160.485.520	BT 40 JISB6339 MR32 A=100	MR32	2-20	50	100	



Référence	Type	D	d1	d2	A	EUR
75.485.200	Rallonge MR11 L1=150	MR11	1-6	16	150	
75.485.220	Rallonge MR11 L1=200	MR11	1-6	16	200	
75.485.300	Rallonge MR16 Mini L1=150	MR16 Mini	1-10	24	150	
75.485.320	Rallonge MR16 Mini L1=200	MR16 Mini	1-10	24	200	

Rallonge Porte Pinces CentroGrip®

Ecrou CentroGrip®

Référence	Type	D	d2	EUR
74.210.110	Ecrou CentroGrip MR11	MR11	16	
74.210.160	Ecrou CentroGrip MR16	MR16	28	
74.210.160.M	Ecrou CentroGrip MR16Mini	MR16 Mini	24	
74.210.250	Ecrou CentroGrip MR25	MR25	40	
74.210.320	Ecrou CentroGrip MR32	MR32	50	

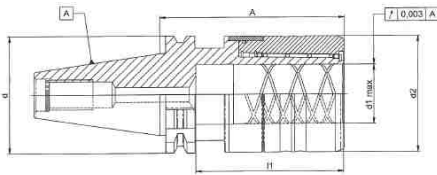
Clé à rouleaux CentroGrip®



Référence	Type	D	d2	EUR
74.340.111	Clé à rouleaux Ø16 pour MR11	MR11	16	
74.340.116	Clé à rouleaux Ø28 pour MR16	MR16	28	
74.340.116.M	Clé à rouleaux Ø24 pour MR16 Mini	MR16 Mini	24	
74.340.125	Clé à rouleaux Ø40 pour MR25	MR25	40	
74.340.132	Clé à rouleaux Ø50 pour MR32	MR32	50	
74.340.100	Clé de Serrage Longueur 230			
74.310.025	Clé dynamométrique 2-25 Nm Ø16 mm			
74.310.200	Clé dynamométrique 20-200 Nm Ø16 mm			

Pince CentroGrip® voir page 12

Porte Pincas UltraGrip® BT JISB6339



Référence	Type	D	d1	d2	l1	A	EUR
72.160.560.600	BT 40 ϕ 20 A=80 mm	20	10-16	50	60	80	
72.160.560.800	BT 40 ϕ 32 A=85 mm	32	12-25	63	75	85	
72.170.560.600	BT 50 ϕ 20 A=100 mm	20	10-16	50	60	100	
72.170.560.800	BT 50 ϕ 32 A=100 mm	32	12-25	63	80	100	

Clé UltraGrip®

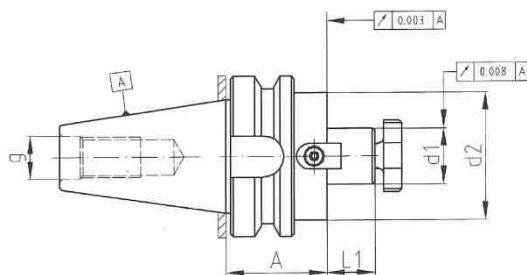
Référence	Type	D	EUR
74.350.020	Clé de Profil UltraGrip® ϕ 53 pour le serrage ϕ 20	20	
74.350.032	Clé de Profil UltraGrip® ϕ 66 pour le serrage ϕ 32	32	
74.350.040	Clé de Profil UltraGrip® ϕ 88 pour le serrage ϕ 40	40	
74.350.050	Clé de Profil UltraGrip® ϕ 102 pour le serrage ϕ 50	50	
74.340.100	Clé de Serrage Longueur 230		

Pince UltraGrip® voir page 13

Porte Fraise BT40 avec arbre, doigt d'entraînement fixe

Equilibré à 1.6 gmm/kg, jusqu'à 12'000 Tr/min

Référence	Type	d1	d2	L1	A	V	EUR
72.160.120.300	BT40	22	50	19	45	M16	
72.160.120.400	BT40	27	48	21	45	M16	
72.160.120.500	BT40	32	58	24	45	M16	
72.160.120.600	BT40	40 *	88	27	50	M16	



Application : Pour fraises à surfacer.

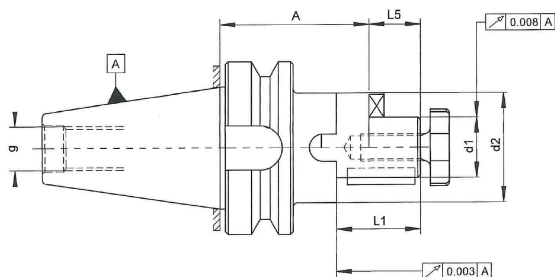
Livraison: Avec les tenons d'entraînement et écrou de serrage.

Pièces détachées pour porte Fraises MAS-BT

Taille d1	Vis de serrage	EUR	Clé	EUR	Lardon
22	75.120.400		75.130.400		
27	75.120.500		75.130.500		
32	75.120.600		75.130.600		
40	75.120.700		75.130.700		

Porte Fraise BT avec arbre, doigt d'entraînement fixe

Equilibré à 1.6 gmm/kg, jusqu'à 8'000 Tr/min



Référence	Type	d1	d2	L5	L1	A	V	EUR
72.160.140.200	BT40	16	32	17	27	55	M16	
72.160.140.300	BT40	22	40	19	31	55	M16	
72.160.140.400	BT40	27	48	21	33	55	M16	
72.160.140.500	BT40	32	58	24	38	60	M16	
72.160.140.600	BT40	40	70	27	41	60	M16	

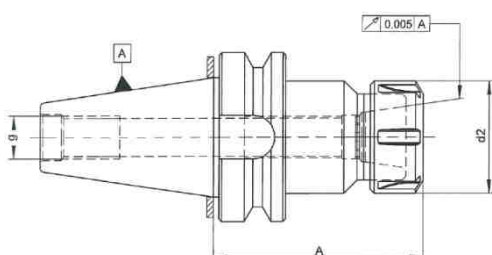
Livraison: Avec les tenons d'entraînement et écrou de serrage.

Pièces détachées pour porte Fraises ISO

Taille d1	Vis de serrage	EUR	Clé	EUR	Lardon
16	75.120.300		75.130.200		MS16-Q
22	75.120.400		75.130.300		MS22-Q
27	75.120.500		75.130.400		MS27-Q
32	75.120.600		75.130.500		MS32-Q
40	75.120.700		75.130.600		MS40-Q
50	75.120.800		75.130.700		MS50-Q

Porte-pince BT pour pinces ER / ESX DIN 6499

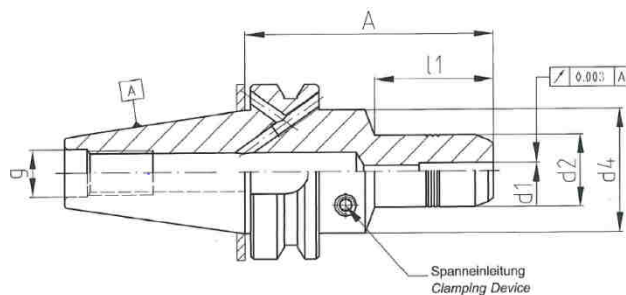
Equilibré à 1.6 gmm/kg, jusqu'à 15'000 Tr/min



Référence	Type	Pince	d1	d2	A	g	EUR
72.150.480.200	BT30	ER16	0,5-10	28	70	M12	
72.150.480.400	BT30	ER25	1-16	42	70	M12	
72.150.480.500	BT30	ER32	2-20	50	70	M12	
72.160.480.210	BT40	ER16	0,5-10	28	100	M16	
72.160.480.400	BT40	ER25	1-16	42	60	M16	
72.160.480.500	BT40	ER32	2-20	50	70	M16	
72.160.480.600	BT40	ER40	3-26	63	80	M16	

Mandrin BT Serrage Hydraulique

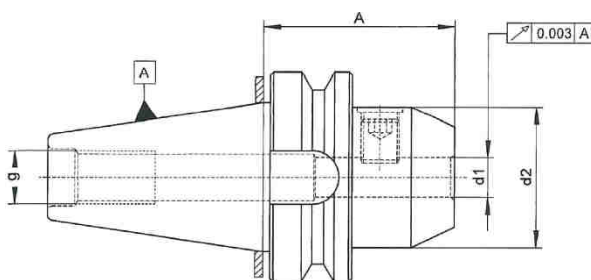
Equilibré à 1.6 gmm/kg, jusqu'à 25'000 Tr/min



Référence	Type	d1	d2	d4	L1	A	g	EUR
72.160.490.100	BT40	6	26	44,5	43	90	M5	
72.160.490.200	BT40	8	28	44,5	44,5	90	M6	
72.160.490.300	BT40	10	30	44,5	44,5	90	M8x1	
72.160.490.400	BT40	12	32	44,5	44,5	90	M10x1	
72.160.490.500	BT40	16	38	44,5	44,5	90	M12x1	
72.160.490.600	BT40	20	42	44,5	47,5	90	M16x1	
72.160.492.400	BT40	12				69	M16	
72.160.492.600	BT40	20				83,5	M16	

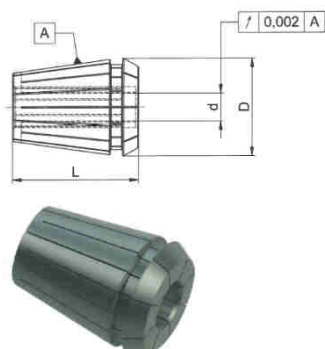
Mandrin Weldon BT40

Equilibré à 1.6 gmm/kg, jusqu'à 15'000 Tr/min



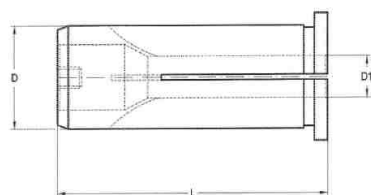
Référence	Type	d1	d2	A	g	EUR
72.160.550.100	BT40	6	25	50	M16	
72.160.550.200	BT40	8	28	50	M16	
72.160.550.300	BT40	10	35	63	M16	
72.160.550.400	BT40	12	42	63	M16	
72.160.550.470	BT40	14	44	63	M16	
72.160.550.500	BT40	16	48	63	M16	
72.160.550.570	BT40	18	50	63	M16	
72.160.550.600	BT40	20	52	63	M16	
72.160.550.605	BT40	20		27	M16	
72.160.550.700	BT40	25	63	90	M16	
72.160.550.800	BT40	32	72	100	M16	
72.160.550.900	BT40	40	90	120	M16	

Pinces CentroGrip® type MR



Référence	Type	D	d1	EUR
74.4008.01.MR	Pince DIN6499-A MR11 ø 1,0	MR11	1	
74.4008.02.MR	Pince DIN6499-A MR11 ø 2,0	MR11	2	
74.4008.03.MR	Pince DIN6499-A MR11 ø 3,0	MR11	3	
74.4008.04.MR	Pince DIN6499-A MR11 ø 4,0	MR11	4	
74.4008.05.MR	Pince DIN6499-A MR11 ø 5,0	MR11	5	
74.4008.06.MR	Pince DIN6499-A MR11 ø 6,0	MR11	6	
74.4008.100.MR	Boite de Pinces MR11	MR11		
74.426.01.MR	Pince DIN6499-A MR16 ø 1,0	MR16	1	
74.426.02.MR	Pince DIN6499-A MR16 ø 2,0	MR16	2	
74.426.03.MR	Pince DIN6499-A MR16 ø 3,0	MR16	3	
74.426.04.MR	Pince DIN6499-A MR16 ø 4,0	MR16	4	
74.426.05.MR	Pince DIN6499-A MR16 ø 5,0	MR16	5	
74.426.06.MR	Pince DIN6499-A MR16 ø 6,0	MR16	6	
74.426.08.MR	Pince DIN6499-A MR16 ø 8,0	MR16	8	
74.426.10.MR	Pince DIN6499-A MR16 ø 10,0	MR16	10	
74.246.100.MR	Boite de Pinces MR16	MR16		
74.430.01.MR	Pince DIN6499-A MR25 ø 1,0	MR25	1	
74.430.02.MR	Pince DIN6499-A MR25 ø 2,0	MR25	2	
74.430.03.MR	Pince DIN6499-A MR25 ø 3,0	MR25	3	
74.430.04.MR	Pince DIN6499-A MR25 ø 4,0	MR25	4	
74.430.05.MR	Pince DIN6499-A MR25 ø 5,0	MR25	5	
74.430.06.MR	Pince DIN6499-A MR25 ø 6,0	MR25	6	
74.430.08.MR	Pince DIN6499-A MR25 ø 8,0	MR25	8	
74.430.10.MR	Pince DIN6499-A MR25 ø 10,0	MR25	10	
74.430.12.MR	Pince DIN6499-A MR25 ø 12,0	MR25	12	
74.430.14.MR	Pince DIN6499-A MR25 ø 14,0	MR25	14	
74.430.16.MR	Pince DIN6499-A MR25 ø 16,0	MR25	16	
74.430.100.MR	Boite de Pinces MR25	MR25		
74.470.02.MR	Pince DIN6499-A MR32 ø 2,0	MR32	2	
74.470.03.MR	Pince DIN6499-A MR32 ø 3,0	MR32	3	
74.470.04.MR	Pince DIN6499-A MR32 ø 4,0	MR32	4	
74.470.05.MR	Pince DIN6499-A MR32 ø 5,0	MR32	5	
74.470.06.MR	Pince DIN6499-A MR32 ø 6,0	MR32	6	
74.470.08.MR	Pince DIN6499-A MR32 ø 8,0	MR32	8	
74.470.10.MR	Pince DIN6499-A MR32 ø 10,0	MR32	10	
74.470.12.MR	Pince DIN6499-A MR32 ø 12,0	MR32	12	
74.470.14.MR	Pince DIN6499-A MR32 ø 14,0	MR32	14	
74.470.16.MR	Pince DIN6499-A MR32 ø 16,0	MR32	16	
74.470.18.MR	Pince DIN6499-A MR32 ø 18,0	MR32	18	
74.470.20.MR	Pince DIN6499-A MR32 ø 20,0	MR32	20	
74.470.100.MR	Boite de Pinces MR32	MR32		

Pince de Réduction UltraGrip®



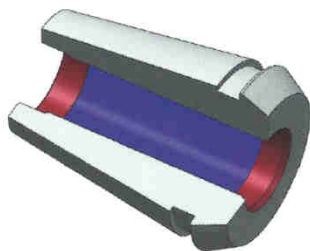
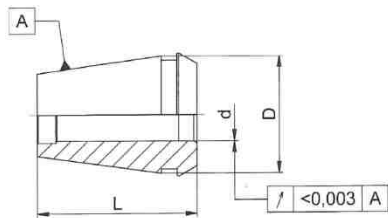
Référence	Type	D	d1	L	EUR
75.560.310	Pince \varnothing 20 sur \varnothing 10 L=52,5 mm sans ACB	20	10	52,5	
75.560.312	Pince \varnothing 20 sur \varnothing 12 L=52,5 mm sans ACB	20	12	52,5	
75.560.314	Pince \varnothing 20 sur \varnothing 14 L=52,5 mm sans ACB	20	14	52,5	
75.560.316	Pince \varnothing 20 sur \varnothing 16 L=52,5 mm sans ACB	20	16	52,5	
75.560.512	Pince \varnothing 32 sur \varnothing 12 L=64,5 mm sans ACB	32	12	64,5	
75.560.514	Pince \varnothing 32 sur \varnothing 14 L=64,5 mm sans ACB	32	14	64,5	
75.560.516	Pince \varnothing 32 sur \varnothing 16 L=64,5 mm sans ACB	32	16	64,5	
75.560.520	Pince \varnothing 32 sur \varnothing 20 L=64,5 mm sans ACB	32	20	64,5	
75.560.525	Pince \varnothing 32 sur \varnothing 25 L=64,5 mm sans ACB	32	25	64,5	
75.561.310	Pince \varnothing 20 sur \varnothing 10 L=52,5 mm avec ACB	20	10	52,5	
75.561.312	Pince \varnothing 20 sur \varnothing 12 L=52,5 mm avec ACB	20	12	52,5	
75.561.314	Pince \varnothing 20 sur \varnothing 14 L=52,5 mm avec ACB	20	14	52,5	
75.561.316	Pince \varnothing 20 sur \varnothing 16 L=52,5 mm avec ACB	20	16	52,5	
75.561.512	Pince \varnothing 32 sur \varnothing 12 L=64,5 mm avec ACB	32	12	64,5	
75.561.514	Pince \varnothing 32 sur \varnothing 14 L=64,5 mm avec ACB	32	14	64,5	
75.561.516	Pince \varnothing 32 sur \varnothing 16 L=64,5 mm avec ACB	32	16	64,5	
75.561.520	Pince \varnothing 32 sur \varnothing 20 L=64,5 mm avec ACB	32	20	64,5	
75.561.525	Pince \varnothing 32 sur \varnothing 25 L=64,5 mm avec ACB	32	25	64,5	

Pince de Réduction hydraulique



Référence	Type	D	d1	L	EUR
75.490.203	Pince de Réduction \varnothing 12 x \varnothing 3	12	3	44,5	
75.490.204	Pince de Réduction \varnothing 12 x \varnothing 4	12	4	44,5	
75.490.205	Pince de Réduction \varnothing 12 x \varnothing 5	12	5	44,5	
75.490.206	Pince de Réduction \varnothing 12 x \varnothing 6	12	6	44,5	
75.490.208	Pince de Réduction \varnothing 12 x \varnothing 8	12	8	44,5	
75.490.303	Pince de Réduction \varnothing 20 x \varnothing 3	20	3	51	
75.490.304	Pince de Réduction \varnothing 20 x \varnothing 4	20	4	51	
75.490.305	Pince de Réduction \varnothing 20 x \varnothing 5	20	5	51	
75.490.306	Pince de Réduction \varnothing 20 x \varnothing 6	20	6	51	
75.490.308	Pince de Réduction \varnothing 20 x \varnothing 8	20	8	51	
75.490.310	Pince de Réduction \varnothing 20 x \varnothing 10	20	10	51	
75.490.312	Pince de Réduction \varnothing 20 x \varnothing 12	20	12	51	
75.490.314	Pince de Réduction \varnothing 20 x \varnothing 14	20	14	51	
75.490.316	Pince de Réduction \varnothing 20 x \varnothing 16	20	16	51	
75.490.506	Pince de Réduction \varnothing 32 x \varnothing 6	32	6	64	
75.490.508	Pince de Réduction \varnothing 32 x \varnothing 8	32	8	64	
75.490.510	Pince de Réduction \varnothing 32 x \varnothing 10	32	10	64	
75.490.512	Pince de Réduction \varnothing 32 x \varnothing 12	32	12	64	
75.490.514	Pince de Réduction \varnothing 32 x \varnothing 14	32	14	64	
75.490.516	Pince de Réduction \varnothing 32 x \varnothing 16	32	16	64	
75.490.518	Pince de Réduction \varnothing 32 x \varnothing 18	32	18	64	
75.490.520	Pince de Réduction \varnothing 32 x \varnothing 20	32	20	64	
75.490.525	Pince de Réduction \varnothing 32 x \varnothing 25	32	25	64	

Pince Type TER à fretter DIN6499



Application : Pour des outils à queue cylindrique.

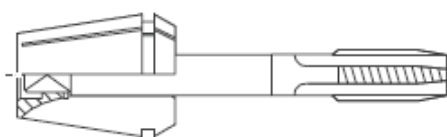
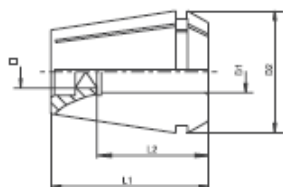
Pour tous les mandrins à pinces sans modification.
La pince est étanche à l'eau.

Nécessite le support de pince et l'adaptateur, pour la machine de frettage.

Référence	Type	d	D	L	EUR
74.TER.11.03	TER11	3	11	18	
74.TER.11.04	TER11	4	11	18	
74.TER.11.06	TER11	6	11	18	
74.TER.16.03	TER16	3	16	31	
74.TER.16.04	TER16	4	16	31	
74.TER.16.06	TER16	6	16	31	
74.TER.16.08	TER16	8	16	31	
74.TER.20.06	TER20	6	20	31	
74.TER.20.08	TER20	8	20	31	
74.TER.20.10	TER20	10	20	31	
74.TER.25.03	TER25	3	25	35	
74.TER.25.04	TER25	4	25	35	
74.TER.25.06	TER25	6	25	35	
74.TER.25.08	TER25	8	25	35	
74.TER.25.10	TER25	10	25	35	
74.TER.25.12	TER25	12	25	35	
74.TER.25.14	TER25	14	25	35	
74.TER.25.16	TER25	16	25	35	
74.TER.32.06	TER32	6	32	40	
74.TER.32.08	TER32	8	32	40	
74.TER.32.10	TER32	10	32	40	
74.TER.32.12	TER32	12	32	40	
74.TER.32.14	TER32	14	32	40	
74.TER.32.16	TER32	16	32	40	
74.TER.32.18	TER32	18	32	40	
74.TER.32.20	TER32	20	32	40	

Pince avec carré interne pour taraud

Application : Pour maintenir le taraud.
Queue cylindrique avec carré.



Référence	Type	D2	L1	D1	□	L2	EUR
74.141.045	ER16	16	27,5	4,5	3,4	18	
74.141.055		16	27,5	5,5	4,3	18	
74.141.060		16	27,5	6,0	4,9	18	
74.141.070		16	27,5	7,0	5,5	18	
74.142.045	ER20	20	31,5	4,5	3,4	18	
74.142.055		20	31,5	5,5	4,3	18	
74.142.060		20	31,5	6,0	4,9	18	
74.142.070		20	31,5	7,0	5,5	18	
74.142.080		20	31,5	8,0	6,2	22	
74.142.090		20	31,5	9,0	7	22	
74.142.100		20	31,5	10,0	8	25	
74.143.045	ER25	25	34	4,5	3,4	18	
74.143.055		25	34	5,5	4,3	18	
74.143.060		25	34	6,0	4,9	18	
74.143.070		25	34	7,0	5,5	18	
74.143.080		25	34	8,0	6,2	22	
74.143.090		25	34	9,0	7	22	
74.143.100		25	34	10,0	8	25	
74.143.110		25	34	11,0	9	25	
74.143.120		25	34	12,0	9	25	
74.144.045	ER32	32	40	4,5	3,4	18	
74.144.055		32	40	5,5	4,3	18	
74.144.060		32	40	6,0	4,9	18	
74.144.070		32	40	7,0	5,5	18	
74.144.080		32	40	8,0	6,2	22	
74.144.090		32	40	9,0	7	22	
74.144.100		32	40	10,0	8	25	
74.144.110		32	40	11,0	9	25	
74.144.120		32	40	12,0	9	25	
74.144.140		32	40	14,0	11	25	
74.144.160		32	40	16,0	12	25	
74.145.070	ER40	40	46	7,0	5,5	18	
74.145.080		40	46	8,0	6,2	22	
74.145.090		40	46	9,0	7	22	
74.145.100		40	46	10,0	8	25	
74.145.110		40	46	11,0	9	25	
74.145.120		40	46	12,0	9	25	
74.145.140		40	46	14,0	11	25	
74.145.160		40	46	16,0	12	25	
74.145.180		40	46	18,0	14,5	25	
74.145.200		40	46	20,0	16	28	

Jauge de force mécanique de traction avec indicateur analogique



La Jauge mécanique est méticuleusement conçue pour déterminer la force de traction s'exerçant sur la broche porte-outil.

Si les rondelles Belleville sont fatigués ou abîmés, endommagés ou corrodés dans les composants internes, ou que l'angle du cône de broche est incorrect, l'usinage peut entraîner des niveaux d'efforts, potentiellement dangereux.

De plus, le faux rond et le déséquilibre vont augmenter, et la raideur ainsi que la répétabilité diminuer.

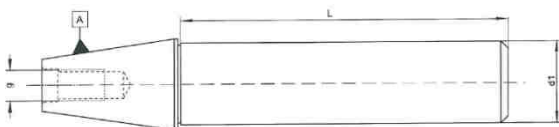
Notre Jauge de force de traction mécanique est précise, robuste et rentable.

Référence	Type	EUR
76.785.130.BT	BT30	
76.785.140.BT	BT40	



Inclus : Jauge de traction avec certificat de contrôle dans sa mallette de transport.

Arbre de contrôle BT, dans un coffret en bois avec certificat de contrôle.



Référence	Type	d1	A	g	EUR
72.150.740.100	BT30	32	200	M16	
72.160.740.200	BT40	40	320	M16	