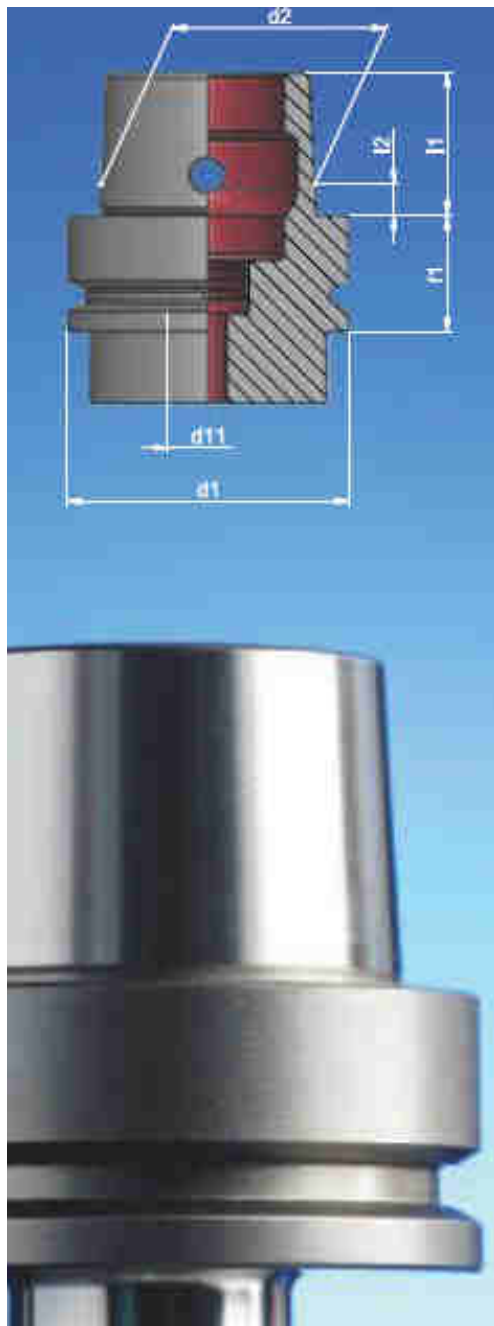


HSK-Form E



Cônes HSK Type E pour les machines UGV dont les vitesses de broche sont > 25 000 Tr/Min.

Le couple est transmis uniquement par friction.

Tous les cônes sont finement équilibrés <1gmm/kg.

Le liquide de refroidissement passe à travers un tube de lubrification dans l'axe de la broche.

	d1	d2	d11	l1	l2	f1
HSK-E25	25	19,006	M8x1	13	2,5	10
HSK-E32	32	24,007	M10x1	16	3,2	20
HSK-E40	40	30,007	M12x1	20	4	20
HSK-E50	50	38,009	M16x1	25	5	26
HSK-E63	63	48,010	M18x1	32	6,3	26

Tubes de liquide de refroidissement

(à commander séparément, voir page 18)

Outils HSK forme A / B et E peuvent être équipés avec un tube de liquide de refroidissement pour fournir le liquide de refroidissement directement dans l'axe de la broche et de l'outil de coupe. La connexion HSK reste sèche et propre.

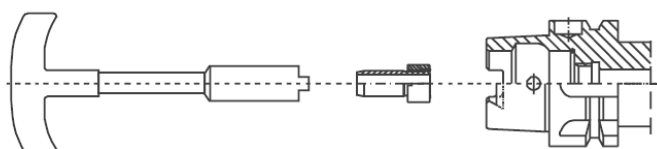


TABLE DES MATIERES

Mandrin de frettage TSF HSK20E	3
Mandrin de frettage HSK25E	4
Mandrin de frettage TSF HSK25E Version Mince	4
Mandrin de frettage TUS HSK25E Version Extra Mince	5
Mandrin de frettage HSK32E	6
Mandrin de frettage TSF HSK32E Version Mince	6
Mandrin de frettage TUS HSK32E Version Extra Mince	7
Mandrin de frettage HSK40E	8
Mandrin de frettage TSF HSK40E Version Mince	8
Mandrin de frettage TUS HSK40E Version Extra Mince	9
JetSleeve® Mandrin de frettage HSK40E Corps de mandrin Mince (TSF).....	9
JetSleeve® Mandrin de frettage HSK40E Corps de mandrin pour travaux lourds.....	Erreur ! Signet non défini.
Mandrin de frettage HSK50E	10
Mandrin de frettage TSF HSK50E Version Mince	10
JetSleeve® Mandrin de frettage HSK50E Corps de mandrin pour travaux lourds.....	11
JetSleeve® Mandrin de frettage HSK50E Corps de mandrin Mince (TSF).....	11
Mandrin de frettage HSK63E	12
Rallonge de réduction à fretter	13
Porte Pincas CentroGrip® HSK Type E	14
Rallonge Porte Pincas CentroGrip®	14
Ecrou CentroGrip®	14
Clé à rouleaux CentroGrip®	14
Porte Fraise HSK Type E avec arbre et doigt d'entraînement fixe	15
Porte-pince HSK Type E pour pincas ER / ESX DIN 6499	15
Porte-pince HSK Type E Serrage Hydraulique	16
Mandrin de Micro perçage HSK Type E	16
Arbre de contrôle HSK Type E, dans un coffret en bois avec certificat de contrôle	17
Mandrin Ebauche Brut HSK Type E	17
Accessoire JetSleeve®	Erreur ! Signet non défini.
Tube de liquide de refroidissement par le centre.....	18
Nettoyeur cônes	18
Pincas CentroGrip® type MR.....	19
Pince de Réduction hydraulique.....	20
Pince Type ER / ESX.....	Erreur ! Signet non défini.
Pince Type TER.....	21
Pince avec carré interne pour taraud	22
Jauge de force mécanique de traction avec indicateur analogique	23

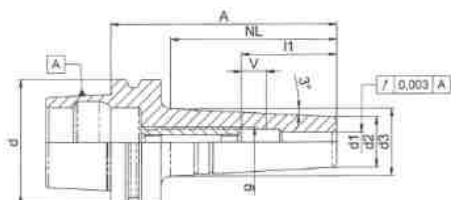
Mandrin de frettage TSF HSK20E

Version Mince

Equilibré à 1gmm/kg, jusqu'à 50'000 Tr/min.

Unité de Frettage recommandée:
MS 502

Référence	Type	d1	d2	d3	l1	A	V	g	KMR*	EUR
72.552.501.010	HSK25E	3	9	11.7	22	35	4	M6	-	
72.552.501.070	HSK25E	3	11	13.7	20	35	4	M5	v	
72.552.501.040	HSK25E	3	10	11.7	20	35	4	M6	-	
72.552.501.100	HSK25E	4	12	15.8	36.5	47	4	M6	-	

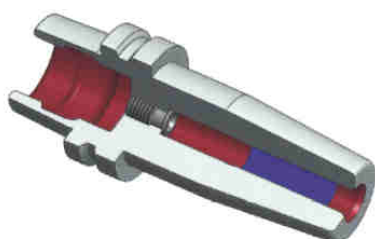
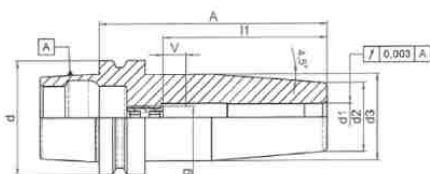


Mandrin de frettage HSK25E

Equilibré à 1gmm/kg, jusqu'à 50'000 Tr/min.

Unité de Frettage recommandée:
MS 502

Référence	Type	d1	d2	d3	l1	A	V	g	KMR*	EUR
72.556.500.103	HSK25E	6	15	19	36	50	5	M5	-	
72.556.500.113	HSK25E	6	15	19	36	55	5	M5	v	



KMR* = Filetage pour tube de Refroidissement



Revêtement avec propriété anticorrosion

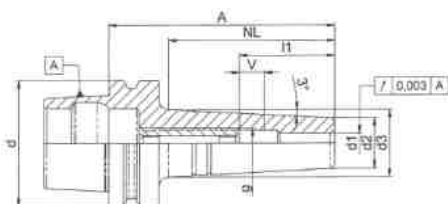
Mandrin de frettage TSF HSK25E

Version Mince

Equilibré à 1gmm/kg, jusqu'à 50'000 Tr/min.

Unité de Frettage recommandée:
MS 502

Référence	Type	d1	d2	d3	l1	A	V	g	KMR*	EUR
72.556.501.010	HSK25E	3	9	13	23	45	8	M6	-	
72.556.501.013	HSK25E	3	9	14	25	55	10	M5	v	
72.556.501.015	HSK25E	3	9	15	25	70	10	M6	-	
72.556.501.040	HSK25E	4	10	14	20	45	4	M6	-	
72.556.501.043	HSK25E	4	10	15	20	55	13	M5	v	
72.556.501.045	HSK25E	4	10	16	20	70	15	M6	-	
72.556.501.070	HSK25E	5	11	15	20	45	3	M6	-	
72.556.501.100	HSK25E	6	12	16	36	45	-	-	-	
72.556.501.105	HSK25E	6	12	18	36	70	10	M5	-	
72.556.501.200	HSK25E	8	14	18	36	50	-	-	-	
72.556.501.205	HSK25E	8	14	18	36	70	7	M6	-	
72.556.501.300	HSK25E	10	16	19	42	50	-	-	-	
72.556.501.305	HSK25E	10	16	19	42	70	5	M8	-	



KMR* = Filetage pour tube de Refroidissement



Revêtement avec propriété anticorrosion

Mandrin de frettage TUS HSK25E

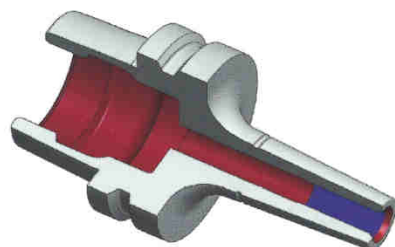
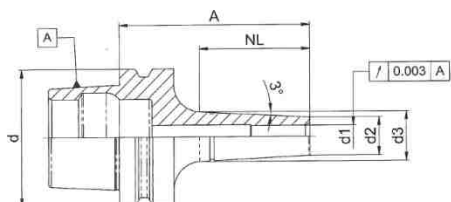
Version Extra Mince

Equilibré à 1gmm/kg, jusqu'à 50'000 Tr/min.

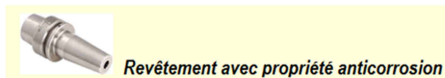
Unité de Frettage recommandée:

MS 502

Référence	Type	d1	d2	d3	l1	A	V	g	KMR*	EUR
72.556.503.010	HSK25E	3	6	8	19	35	-	-	-	
72.556.503.040	HSK25E	4	7	9	20	35	-	-	-	
72.556.503.100	HSK25E	6	9	11	21	35	-	-	-	

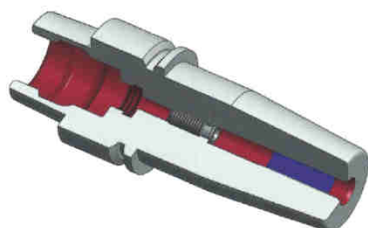
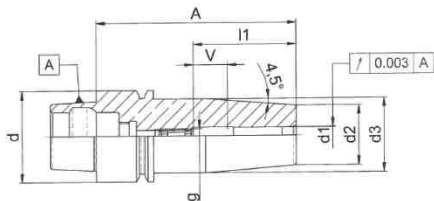


KMR* = Filetage pour tube de Refroidissement



Mandrin de frettage HSK32E

Equilibré à 1gmm/kg, jusqu'à 42000 Tr/min.



Référence	Type	d1	d2	d3	l1	A	V	g	HSS	EUR
72.563.500.010	HSK32E	3	15	20	20	60	5	M6	-	
72.563.500.040	HSK32E	4	15	20	20	60	5	M6	-	
72.563.500.070	HSK32E	5	15	20	25	60	5	M6	-	
72.563.500.100	HSK32E	6	20	26	36	70	10	M5	✓	
72.563.500.200	HSK32E	8	20	26	36	70	10	M6	✓	
72.563.500.300	HSK32E	10	24	29	42	70	10	M8x1	✓	
72.563.500.400	HSK32E	12	24	29	47	70	10	M10x1	✓	

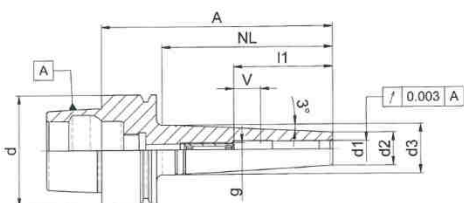


Revêtement avec propriété anticorrosion

Mandrin de frettage TSF HSK32E

Version Mince

Equilibré à 1gmm/kg, jusqu'à 50'000 Tr/min.



Référence	Type	d1	d2	d3	l1	A	V	g	HSS	EUR
72.563.501.010	HSK32E	3	9	13	20	64	5	M6	-	
72.563.501.012	HSK32E	3	9	16	20	94	5	M6	-	
72.563.501.040	HSK32E	4	10	14	20	64	5	M6	-	
72.563.501.042	HSK32E	4	10	17	20	94	5	M6	-	
72.563.501.100	HSK32E	6	12	17	36	74	5	M5	-	
72.563.501.150	HSK32E	6	12	20	36	104	5	M5	-	
72.563.501.200	HSK32E	8	14	19	36	74	5	M6	-	
72.563.501.250	HSK32E	8	14	22	36	104	5	M6	-	
72.563.501.300	HSK32E	10	16	21	42	78	5	M8x1	-	
72.563.501.350	HSK32E	10	16	22	42	104	5	M8x1	-	



Revêtement avec propriété anticorrosion

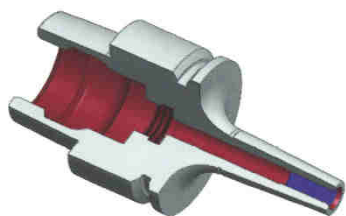
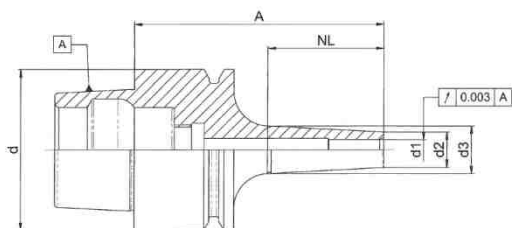
Mandrin de frettage TUS HSK32E

Version Extra Mince

Equilibré à 1gmm/kg, jusqu'à 50'000 Tr/min.

Unité de Frettage recommandée: MS 502

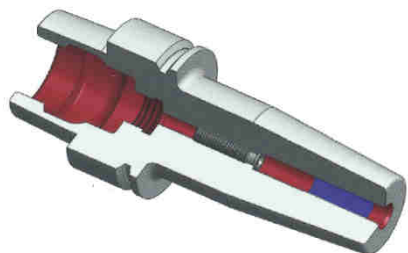
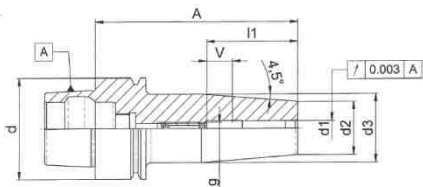
Référence	Type	d1	d2	d3	l1	A	V	g	HSS	EUR
72.563.503.010	HSK32E	3	6	9	20	50	-	-	-	
72.563.503.040	HSK32E	4	7	10	20	50	-	-	-	
72.563.503.100	HSK32E	6	9	12	33	50	-	-	-	



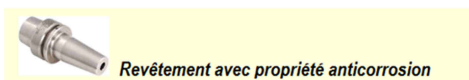
Revêtement avec propriété anticorrosion

Mandrin de frettage HSK40E

Equilibré à 1gmm/kg, jusqu'à 42'000 Tr/min.

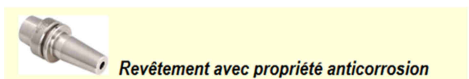
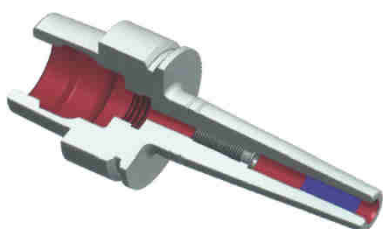
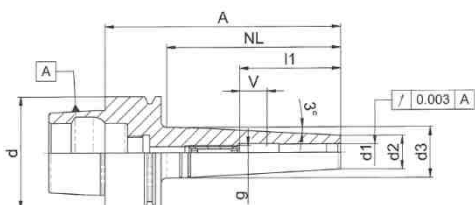


* Sans filetage pour tube de refroidissement



Mandrin de frettage TSF HSK40E Version Mince

Equilibré à 1gmm/kg, jusqu'à 42'000 Tr/min.



Référence	Type	d1	d2	d3	l1	A	V	g	HSS	EUR
72.568.500.010	HSK40E	3	15	20	20	60	5	M6	-	
72.568.500.012	HSK40E	3	15	20	20	80	5	M6	-	
72.568.500.015	HSK40E	3	15	20	20	120	5	M6	-	
72.568.500.040	HSK40E	4	15	20	20	60	5	M6	-	
72.568.500.042	HSK40E	4	15	20	20	80	5	M6	-	
72.568.500.045	HSK40E	4	15	20	20	120	5	M6	-	
72.568.500.070	HSK40E	5	15	20	25	60	5	M6	-	
72.568.500.072	HSK40E	5	15	20	25	80	5	M6	-	
72.568.500.075	HSK40E	5	15	20	25	120	5	M6	-	
72.568.500.100	HSK40E	6	21	27	36	80	10	M5	✓	
72.568.500.101	HSK40E	6	21	27	36	65	-	-	✓	
72.568.500.150	HSK40E	6	21	27	36	120	10	M5	✓	
72.568.500.200	HSK40E	8	21	27	36	80	10	M6	✓	
72.568.500.201	HSK40E	8	21	27	36	65	-	-	✓	
72.568.500.240	HSK40E	8	21	27	36	120	10	M6	✓	
72.568.500.300	HSK40E	10	24	32	42	80	10	M8x1	✓	
72.568.500.301	HSK40E	10	24	30	42	65	-	-	✓	
72.568.500.350	HSK40E	10	24	32	42	120	10	M8x1	✓	
72.568.500.400	HSK40E	12	24	32	47	90	10	M10x1	✓	
72.568.500.401*	HSK40E	12	24	30	47	65	-	-	✓	
72.568.500.450	HSK40E	12	24	32	47	120	10	M10x1	✓	
72.568.500.500*	HSK40E	16	27	34	50	90	10	M12x1	✓	
72.568.500.501	HSK40E	16	27	34	50	65	-	-	✓	

Référence	Type	d1	d2	d3	l1	A	V	g	HSS	EUR
72.568.501.010	HSK40E	3	9	13	20	64	5	M6		
72.568.501.011	HSK40E	3	9	12	20	50	5	M6		
72.568.501.012	HSK40E	3	9	16	20	94	5	M6		
72.568.501.040	HSK40E	4	10	14	20	64	5	M6		
72.568.501.041	HSK40E	4	10	12,5	20	50	5	M6		
72.568.501.042	HSK40E	4	10	17	20	94	5	M6		
72.568.501.100	HSK40E	6	12	18	36	84	5	M5		
72.568.501.101	HSK40E	6	12	16	36	60	-	-		
72.568.501.102	HSK40E	6	12	15	34	50	-	-		
72.568.501.150	HSK40E	6	12	21	36	114	5	M5		
72.568.501.180	HSK40E	6	12	24	36	144	5	M5		
72.568.501.200	HSK40E	8	14	20	36	84	5	M6		
72.568.501.201	HSK40E	8	14	18	36	60	-	-		
72.568.501.250	HSK40E	8	14	23	36	114	5	M6		
72.568.501.280	HSK40E	8	14	26	36	144	5	M6		
72.568.501.300	HSK40E	10	16	22	42	84	5	M8x1		
72.568.501.301	HSK40E	10	16	20	42	60	-	-		
72.568.501.350	HSK40E	10	16	25	42	114	5	M8x1		
72.568.501.380	HSK40E	10	16	28	42	144	5	M8x1		
72.568.501.400	HSK40E	12	18	24	47	84	5	M10x1		
72.568.501.401	HSK40E	12	18	22	42	60	-	-		
72.568.501.450	HSK40E	12	18	27	47	114	5	M10x1		
72.568.501.460	HSK40E	12	18	30	47	144	5	M10x1		

Mandrin de frettage TUS HSK40E

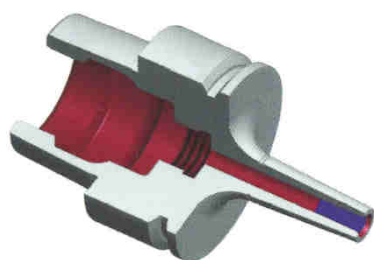
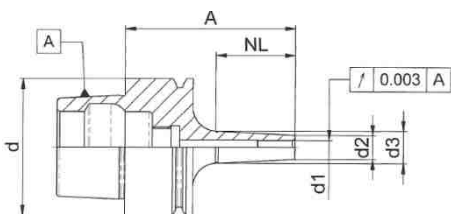
Version Extra Mince

Equilibré à 1gmm/kg, jusqu'à 42'000 Tr/min

Unité de Frettage recommandée:

MS 502

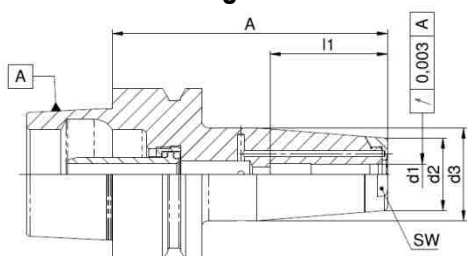
Référence	Type	d1	d2	d3	l1	A	V	g	HSS	EUR
72.568.503.010	HSK40E	3	6	9	22	50	-	-	-	
72.568.503.040	HSK40E	4	7	10	23	50	-	-	-	
72.568.503.100	HSK40E	6	9	12	24	50	-	-	-	



Revêtement avec propriété anticorrosion

JetSleeve®MQL

Mandrin de frettage HSK50E



Référence	Type	d1	d2	d3	l1	A	V	g	SW	EUR
72.568.510.010	HSK40E	3	15	20	15	60	9	M6	19	
72.568.510.040	HSK40E	4	15	20	15	60	9	M6	19	
72.568.510.101	HSK40E	6	20	27	36	65	9	M5	25	
72.568.510.201	HSK40E	8	20	27	36	65	9	M6	25	
72.568.510.301	HSK40E	10	24	32	42	65	5	M8x1	30	
72.568.510.401	HSK40E	12	24	32	47	65	5	M10x1	30	

Référence	Type	d1	d2	d3	l1	A	V	g	SW	EUR
72.568.512.010	HSK40E MQL	3	15	20	15	60	9	M6	19	
72.568.512.040	HSK40E MQL	4	15	20	15	60	9	M6	19	
72.568.512.101	HSK40E MQL	6	20	27	36	65	9	M5	25	
72.568.512.201	HSK40E MQL	8	20	27	36	65	9	M6	25	
72.568.512.301	HSK40E MQL	10	24	32	42	65	5	M8x1	30	
72.568.512.401	HSK40E MQL	12	24	32	47	65	5	M10x1	30	

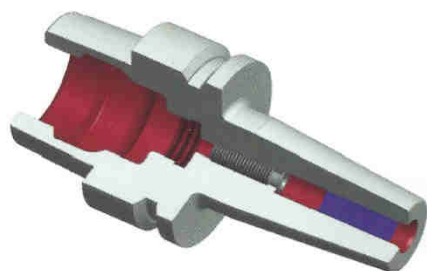
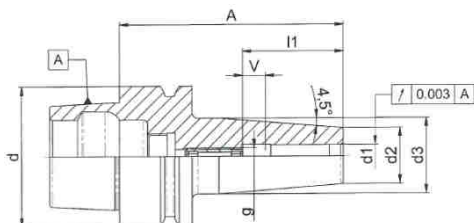


Revêtement avec propriété anticorrosion

Pas adapté pour les Outils en Acier Rapide HSS
Accessoires JetSleeve® voir page 18

Mandrin de fretage HSK50E

Equilibré à 1gmm/kg, jusqu'à 36'000 Tr/min.



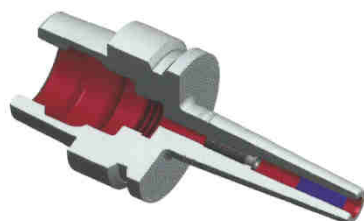
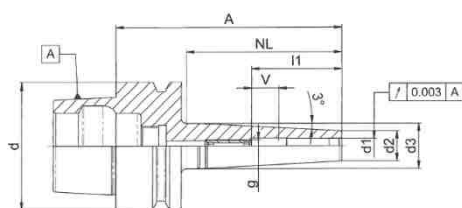
Revêtement avec propriété anticorrosion

Référence	Type	d1	d2	d3	l1	A	V	g	HSS	EUR
72.573.500.010	HSK50E	3	15	20	20	80	5	M6	-	
72.573.500.015	HSK50E	3	15	20	20	120	10	M6	-	
72.573.500.040	HSK50E	4	15	20	20	80	5	M6	-	
72.573.500.045	HSK50E	4	15	20	20	120	10	M6	-	
72.573.500.070	HSK50E	5	15	20	25	80	5	M6	-	
72.573.500.075	HSK50E	5	15	20	20	120	10	M6	-	
72.573.500.100	HSK50E	6	21	27	36	80	10	M6	✓	
72.573.500.150	HSK50E	6	21	27	36	120	10	M6	✓	
72.573.500.200	HSK50E	8	21	27	36	80	10	M6	✓	
72.573.500.250	HSK50E	8	21	27	36	120	10	M6	✓	
72.573.500.300	HSK50E	10	24	32	42	85	10	M8x1	✓	
72.573.500.350	HSK50E	10	24	32	42	120	10	M8x1	✓	
72.573.500.400	HSK50E	12	24	32	47	90	10	M10x1	✓	
72.573.500.450	HSK50E	12	24	32	47	120	10	M10x1	✓	
72.573.500.470	HSK50E	14	27	34	47	90	10	M10x1	✓	
72.573.500.500	HSK50E	16	27	34	50	95	10	M12x1	✓	
72.573.500.550	HSK50E	16	27	34	50	120	10	M12x1	✓	
72.573.500.570	HSK50E	18	33	42	50	95	10	M12x1	✓	
72.573.500.600	HSK50E	20	33	42	52	100	10	M12x1	✓	

Mandrin de fretage TSF HSK50E

Version Mince

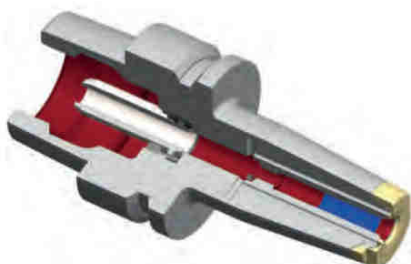
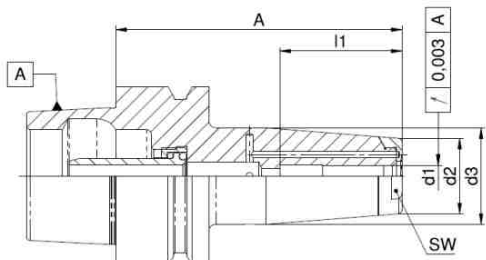
Equilibré à 1gmm/kg, jusqu'à 36'000 Tr/min.



Revêtement avec propriété anticorrosion

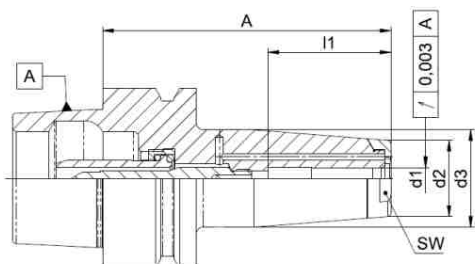
Référence	Type	d1	d2	d3	l1	A	V	g	HSS	EUR
72.573.501.010	HSK50E	3	9	13	20	70	5	M6	-	
72.573.501.012	HSK50E	3	9	16	20	100	5	M6	-	
72.573.501.040	HSK50E	4	10	14	20	70	5	M6	-	
72.573.501.042	HSK50E	4	10	17	20	100	5	M6	-	
72.573.501.100	HSK50E	6	12	18	36	90	5	M5	-	
72.573.501.101	HSK50E	6	12	16	36	70	5	M5	-	
72.573.501.150	HSK50E	6	12	21	36	120	5	M5	-	
72.573.501.180	HSK50E	6	12	24	36	150	5	M5	-	
72.573.501.200	HSK50E	8	14	20	36	90	5	M6	-	
72.573.501.201	HSK50E	8	14	18	36	70	5	M6	-	
72.573.501.250	HSK50E	8	14	23	36	120	5	M6	-	
72.573.501.280	HSK50E	8	14	26	36	150	5	M6	-	
72.573.501.300	HSK50E	10	16	22	42	90	5	M8x1	-	
72.573.501.301	HSK50E	10	16	20	42	70	-	M8x1	-	
72.573.501.350	HSK50E	10	16	25	42	120	5	M8x1	-	
72.573.501.380	HSK50E	10	16	28	42	150	5	M8x1	-	
72.573.501.400	HSK50E	12	18	24	47	90	5	M10x1	-	
72.573.501.401	HSK50E	12	18	22	47	70	-	M10x1	-	
72.573.501.450	HSK50E	12	18	27	47	120	5	M10x1	-	
72.573.501.460	HSK50E	12	18	30	47	150	5	M10x1	-	
72.573.501.500	HSK50E	16	22	28	50	90	5	M16x1	-	
72.573.501.501	HSK50E	16	22	26	47	70	-	-	-	
72.573.501.550	HSK50E	16	22	31	50	120	5	M16x1	-	
72.573.501.560	HSK50E	16	22	34	50	150	5	M16x1	-	

JetSleeve®
Mandrin de freinage HSK50E



Revêtement avec propriété anticorrosion

JetSleeve®MQL
Mandrin de freinage HSK50E



Revêtement avec propriété anticorrosion

Référence	Type	d1	d2	d3	l1	A	V	g	SW	EUR
72.573.510.010	HSK50E	3	15	20	15	80	9	M6	19	
72.573.510.040	HSK50E	4	15	20	15	80	9	M6	19	
72.573.510.100	HSK50E	6	20	27	36	80	9	M5	25	
72.573.510.200	HSK50E	8	20	27	36	80	9	M6	25	
72.573.510.300	HSK50E	10	24	32	42	85	5	M8x1	30	
72.573.510.400	HSK50E	12	24	32	47	90	7	M10x1	30	

Pas adapté pour les Outils en Acier Rapide HSS

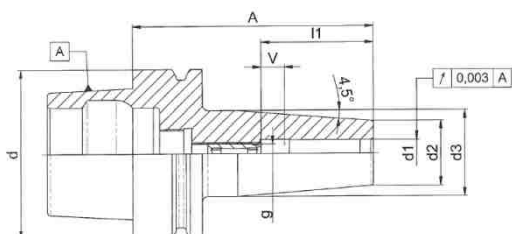
Accessoires JetSleeve® voir page 18

Référence	Type	d1	d2	d3	l1	A	V	g	SW	EUR
72.573.512.010	HSK50E	3	15	20	15	80	9	M6	19	
72.573.512.040	HSK50E	4	15	20	15	80	9	M6	19	
72.573.512.100	HSK50E	6	20	27	36	80	9	M5	25	
72.573.512.200	HSK50E	8	20	27	36	80	9	M6	25	
72.573.512.300	HSK50E	10	24	32	42	85	5	M8x1	30	
72.573.512.400	HSK50E	12	24	32	47	90	7	M10x1	30	

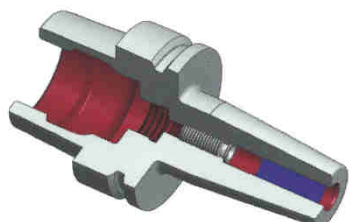
Accessoires JetSleeve® voir page 18

Mandrin de frettage HSK63E

Equilibré à 1gmm/kg, jusqu'à 35'000 Tr/min

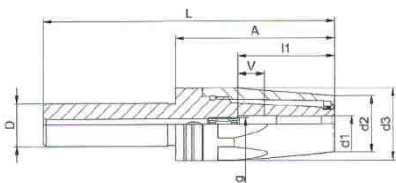


Référence	Type	d1	d2	d3	l1	A	V	g	HSS	EUR
72.578.500.100	HSK63E	6	20	27	36	80	10	M5	✓	
72.578.500.200	HSK63E	8	20	27	36	80	10	M6	✓	
72.578.500.300	HSK63E	10	24	32	42	85	10	M8x1	✓	
72.578.500.400	HSK63E	12	24	32	47	90	10	M10x1	✓	
72.578.500.470	HSK63E	14	27	34	47	90	10	M10x1	✓	
72.578.500.500	HSK63E	16	27	34	50	95	10	M12x1	✓	
72.578.500.600	HSK63E	20	33	42	50	100	10	M16x1	✓	
72.578.500.700	HSK63E	25				115	10	M16x1	✓	



Revêtement avec propriété anticorrosion

JetSleeve® Rallonge de frettage



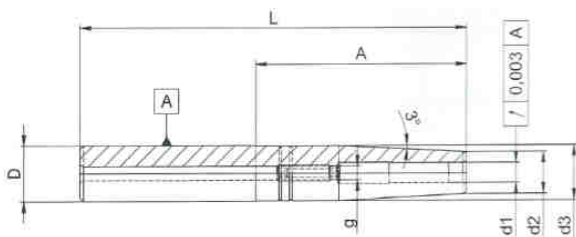
Référence	Type	D	d1	d2	d3	A	L	V	g	SW	EUR
75.508.203	Rallonge $\varnothing 16 \times \varnothing 3$ L=110	16	3	15	20	60	110	5	M6	19	
75.508.204	Rallonge $\varnothing 16 \times \varnothing 4$ L=110	16	4	15	20	60	110	5	M6	19	
75.508.206	Rallonge $\varnothing 16 \times \varnothing 6$ L=110	16	6	20	27	60	110	10	M5	25	
75.508.208	Rallonge $\varnothing 16 \times \varnothing 8$ L=110	16	8	20	27	60	110	10	M6	25	
75.508.310	Rallonge $\varnothing 20 \times \varnothing 10$ L=110	20	10	24	32	60	110	10	M8x1	30	
75.508.312	Rallonge $\varnothing 20 \times \varnothing 12$ L=110	20	12	24	32	60	110	10	M10x1	30	



Accessoires JetSleeve® voir page 18.



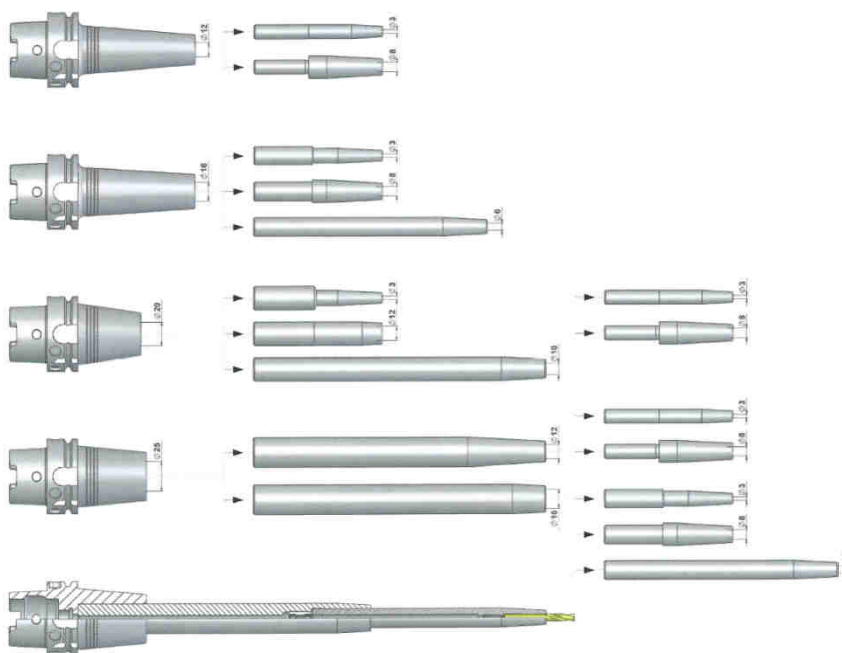
Rallonge de réduction à freter



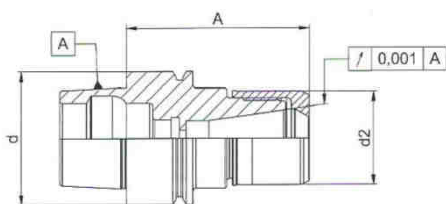
Référence	Type	d1	d2	d3	l1	A	V	g	HSS	EUR
75.501.103	12	3	9	11,8	63	110		-	-	
75.501.104	12	4	10	11,8	63	110		-	-	
75.501.105	12	5	11	11,8	63	110		-	-	
75.501.106	12	6	12	17	63	110		M5	-	
75.501.108	12	8	14	19	63	110		M6	-	
75.501.203	16	3	9	13	60	110		M6	-	
75.501.204	16	4	10	14	60	110		M6	-	
75.501.205	16	5	11	15	58	110		M6	-	
75.501.206	16	6	12	15	60	110		M5	-	
75.501.208	16	8	14	19	60	110		M6	-	
75.501.303	20	3	9	13	58	110		M6	-	
75.501.304	20	4	10	14	58	110		M6	-	
75.501.305	20	5	11	15	58	110		M6	-	
75.501.306	20	6	12	16	58	110		M5	-	
75.501.308	20	8	14	19	58	110		M6	-	
75.501.310	20	10	16	19,8	58	110		M8x1	-	
75.501.312	20	12	18	19,8	58	110		M10x1	-	
75.501.503	16	3	9	16	150	200		-	-	
75.501.504	16	4	10	16	150	200		-	-	
75.501.505	16	5	11	16	150	200		-	-	
75.501.506	16	6	12	16	150	200		M5	-	
75.501.606	20	6	12	20	198	250		M5	-	
75.501.608	20	8	14	20	198	250		M6	-	
75.501.610	20	10	16	20	198	250		M8x1	-	
75.501.712	25	12	18	25	193	250		M10x1	-	
75.501.716	25	16	22	25	193	250		M12x1	-	

Exemples de combinaison

Application : Rallonge de réduction freter, pour porte outil freter, Weldon, ou mandrins à pinces.

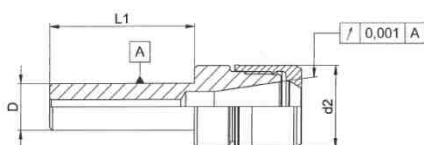


Porte Pincas CentroGrip® HSK Type E



Référence	Type	D	d1	d2	A	EUR
72.552.485.100	HSK20E MR11 Mini A=33	MR11	1-6	16	33	
72.556.485.100	HSK25E MR11 A=45	MR11	1-6	16	45	
72.556.485.200	HSK25E MR16 Mini A=45	MR16 Mini	1-10	24	45	
72.563.485.100	HSK32E MR11 A=60	MR11	1-6	16	60	
72.563.485.200	HSK32E MR16 Mini A=55	MR16 Mini	1-10	24	55	
72.568.485.100	HSK40E MR11 A=50	MR11	1-6	16	50	
72.568.485.120	HSK40E MR11 A=100	MR11	1-6	16	100	
72.568.485.200	HSK40E MR16 Mini A=55	MR16 Mini	1-10	24	55	
72.568.485.220	HSK40E MR16 Mini A=80	MR16 Mini	1-10	24	80	
72.568.485.400	HSK40E MR25 A=65	MR25	1-16	40	65	
72.573.485.200	HSK50E MR16 A=100	MR16	1-10	28	100	
72.573.485.400	HSK50E MR25 A=70	MR25	1-16	40	70	

Rallonge Porte Pincas CentroGrip®



Référence	Type	D	d1	d2	A	EUR
75.485.200	Rallonge MR11 L1=150	MR11	1-6	16	150	
75.485.220	Rallonge MR11 L1=200	MR11	1-6	16	200	
75.485.300	Rallonge MR16 Mini L1=150	MR16 Mini	1-10	24	150	
75.485.320	Rallonge MR16 Mini L1=200	MR16 Mini	1-10	24	200	

Ecrou CentroGrip®

Référence	Type	D	d2	EUR
74.210.110	Ecrou CentroGrip MR11	MR11	16	
74.210.160	Ecrou CentroGrip MR16	MR16	28	
74.210.160.M	Ecrou CentroGrip MR16Mini	MR16 Mini	24	
74.210.250	Ecrou CentroGrip MR25	MR25	40	
74.210.320	Ecrou CentroGrip MR32	MR32	50	

Clé à rouleaux CentroGrip®

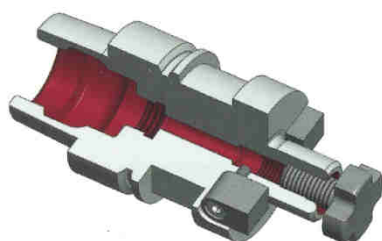
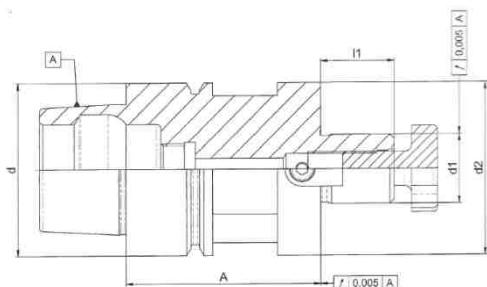


Référence	Type	D	d2	EUR
74.340.111	Clé à rouleaux Ø16 pour MR11	MR11	16	
74.340.116	Clé à rouleaux Ø28 pour MR16	MR16	28	
74.340.116.M	Clé à rouleaux Ø24 pour MR16 Mini	MR16 Mini	24	
74.340.125	Clé à rouleaux Ø40 pour MR25	MR25	40	
74.340.132	Clé à rouleaux Ø50 pour MR32	MR32	50	
74.340.100	Clé de Serrage Longueur 230			
74.310.025	Clé dynamométrique 2-25 Nm Ø16 mm			
74.310.200	Clé dynamométrique 20-200 Nm Ø16 mm			

Pince CentroGrip® voir page 20

Porte Fraise HSK Type E avec arbre et doigt d'entraînement fixe

Equilibré à 1gmm/kg, jusqu'à 15'000 Tr/min



Référence	Type	d1	d2	l1	A	EUR
72.563.120.200	HSK32E	16	40	17	45	
72.568.120.200	HSK40E	16	40	17	45	
72.573.120.200	HSK50E	16	42	17	45	
72.573.120.300	HSK50E	22	50	19	45	
72.573.120.400	HSK50E	27	50	21	58	

Application : Pour fraises à surfacer. Arrosage par le centre en option.

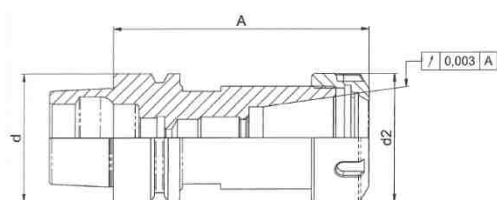
Livraison: Avec les tenons d'entraînement et écrou de serrage.

Pièces détachées pour porte Fraises HSK Form E

Taille d1	Vis de serrage	EUR	Clé	EUR	Lardon
16	75.120.300 M08		75.130.200		MS16-Q
22	75.120.400 M10		75.130.300		MS22-Q
27	75.120.500 M12		75.130.400		MS27-Q

Porte-pince HSK Type E pour pinces ER / ESX DIN 6499

Equilibré à 1gmm/kg, jusqu'à 40'000 Tr/min



Référence	Type	d2	A	Pince	Capacité	EUR
72.556.480.200	HSK25E	22	41,5	ER16 Mi	0,5-10	
72.563.480.200	HSK32E	22	60	ER16 Mi	0,5-10	
72.563.480.300	HSK32E	28	60	ER20 Mi	1,0-13,0	
72.568.480.200	HSK40E	28	60	ER16	0,5-10	
72.568.480.300	HSK40E	28	65	ER20 Mi	1,0-13,0	
72.568.480.400	HSK40E	35	80	ER25 Mi	1,0-16,0	
72.573.480.200	HSK50E	28	100	ER16	0,5-10	
72.573.480.300	HSK50E	34	70	ER20	1,0-13,0	
72.573.480.400	HSK50E	42	80	ER25	1,0-16,0	
72.573.480.500	HSK50E	50	100	ER32	2,0-20,0	
72.578.480.500	HSK63E	50	90	ER32	2,0-20,0	
72.578.480.600	HSK63E	63	120	ER40	3,0-26,0	

Livraison: Avec écrou et vis de butée.

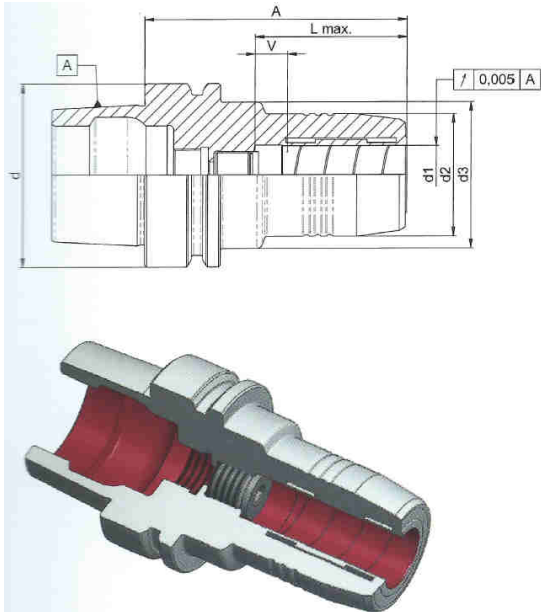
Pour les hautes vitesses, nous recommandons d'utiliser les pinces ultra-précision.

Pinces et Accessoires voir page 21 à 27.

Porte-pince HSK Type E

Serrage Hydraulique

Equilibré à 1gmm/kg, jusqu'à 40'000 Tr/min

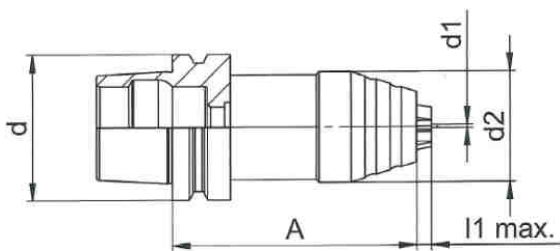


Référence	Type	d1	d2	d3	A	L max	V	EUR
72.568.490.100	HSK40E	6	26	22	70	37	10	
72.568.490.200	HSK40E	8	28	24	70	37	10	
72.568.490.300	HSK40E	10	30	26	75	41	10	
72.568.490.400	HSK40E	12	32	28	80	46	10	
72.573.490.100	HSK50E	6	26	22	70	37	16	
72.573.490.200	HSK50E	8	28	24	70	37	16	
72.573.490.300	HSK50E	10	30	26	75	41	16	
72.573.490.400	HSK50E	12	32	28	85	46	16	
72.573.490.500	HSK50E	16	38	34	90	49	16	
72.573.490.600	HSK50E	20	42	38	90	51	16	

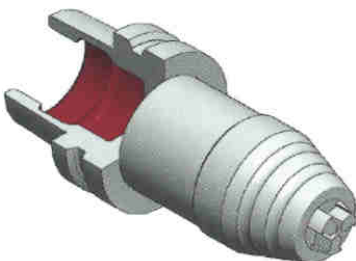
Application: Pour une grande précision de serrage d'outils à queue cylindrique.
Cône DIN 1835 forme A/B, tolérance \varnothing h6 et Ra <0,3.

Livraison : Avec vis de butée et la clé

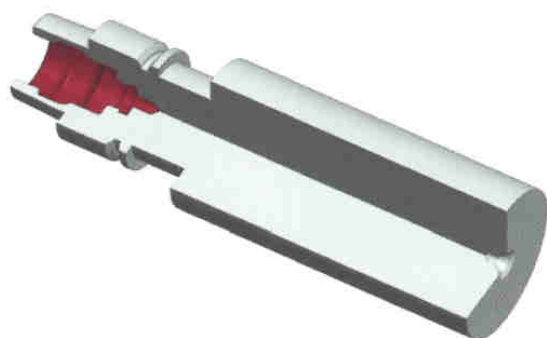
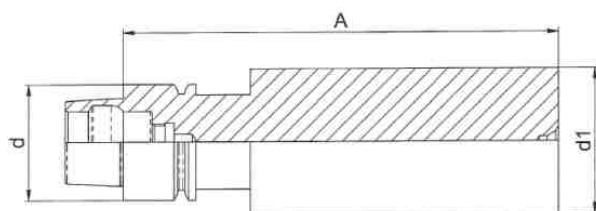
Mandrin de Micro perçage HSK Type E



Référence	Type	d1	d2	i1 MAX	A	EUR
72.556.533.015	HSK25E	0,2-1,5	19	2,5	42	
72.556.533.030	HSK25E	1,5-3,0	19	2,5	42	
72.563.533.015	HSK32E	0,2-1,5	19	2,5	50	
72.563.533.030	HSK32E	1,5-3,0	19	2,5	50	
72.568.533.015	HSK40E	0,2-1,5	19	2,5	50	
72.568.533.030	HSK40E	1,5-3,0	19	2,5	50	
72.573.534.100	HSK50E	1,5-10,0	38	12,5	94	



Mandrin Ebauche Brut HSK Type E



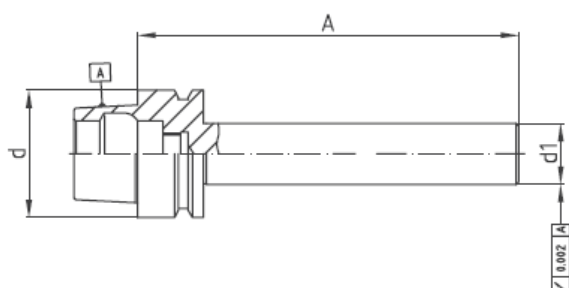
Référence	Type	d1	A	EUR
72.563.620.100	HSK32E	32	120	
72.568.620.200	HSK40E	40	120	
72.573.620.300	HSK50E	50	150	
72.578.620.400	HSK63E	63	150	

Application : Pour la réalisation de vos propres outils spéciaux.

Livraison : Cône nitruré et ébauché, cylindre brut en acier doux, surface ébauché à 0,3 mm

Matière : Acier >950 N/mm²

Arbre de contrôle HSK Type E, dans un coffret en bois avec certificat de contrôle.

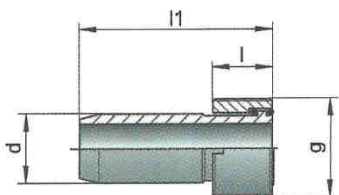


Référence	Type	d1	A	EUR
72.552.740.100	HSK20E	15	90	
72.556.740.100	HSK25E	20	140	
72.563.740.100	HSK32E	24	180	
72.573.740.110	HSK50E	24	150	

Application : Pour les tests de faux ronds et d'équerrage des broches.

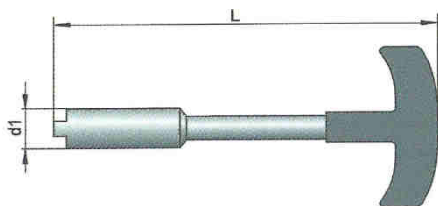
Livraison : Avec certificat de contrôle et coffret en bois de transport

Tube de liquide de refroidissement par le centre



Référence	Type	g	d	l	l1	EUR
74.625.025	HSK25	M8x1	5	4,5	17	
74.625.032	HSK32	M10x1	6	5,5	25,7	
74.625.040	HSK40	M12x1	8	7,5	29,2	
74.625.050	HSK50	M16x1	10	9,5	32,7	
74.625.063	HSK63	M18x1	12	11,5	36,2	
74.625.080	HSK80	M20x1,5				
74.625.100	HSK100	M24x1	16	15,5	43,6	
74.626.032	HSK32 Chiron FZ08	M10x1				
74.626.063	HSK63 Chiron	M18x1				

Clé pour tubes de refroidissement



Référence	Type	d	l	EUR
74.635.025	HSK25	6,8	132	
74.635.032	HSK32	7,5	107	
74.635.040	HSK40	10,5	112	
74.635.050	HSK50	14,5	117	
74.635.063	HSK63	16,5	122	
74.635.080	HSK80	18	131	
74.635.100	HSK100	22	141	

Nettoyeur cônes pour porte outils HSK



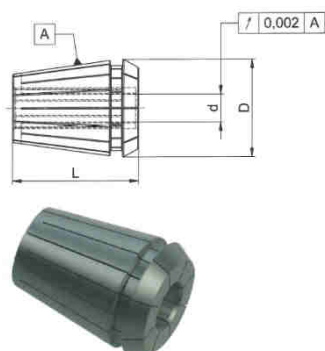
Référence	Type	EUR
76.208.040	HSK40	-
76.208.050	HSK50	-
76.208.063	HSK63	-

Nettoyeur cônes pour broche HSK



Référence	Type	EUR
76.205.032	HSK32	
76.205.040	HSK40	
76.205.050	HSK50	
76.205.063	HSK63	
76.205.080	HSK80	
76.205.100	HSK100	

Pinces CentroGrip® type MR



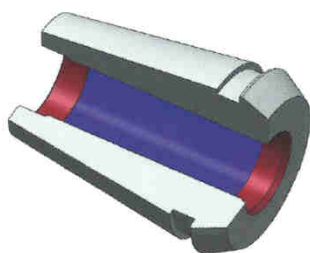
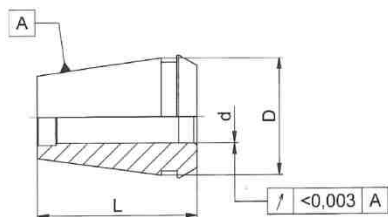
Référence	Type	D	d1	EUR
74.4008.01.MR	Pince DIN6499-A MR11 ø 1,0	MR11	1	
74.4008.02.MR	Pince DIN6499-A MR11 ø 2,0	MR11	2	
74.4008.03.MR	Pince DIN6499-A MR11 ø 3,0	MR11	3	
74.4008.04.MR	Pince DIN6499-A MR11 ø 4,0	MR11	4	
74.4008.05.MR	Pince DIN6499-A MR11 ø 5,0	MR11	5	
74.4008.06.MR	Pince DIN6499-A MR11 ø 6,0	MR11	6	
74.4008.100.MR	Boite de Pinces MR11	MR11		
74.426.01.MR	Pince DIN6499-A MR16 ø 1,0	MR16	1	
74.426.02.MR	Pince DIN6499-A MR16 ø 2,0	MR16	2	
74.426.03.MR	Pince DIN6499-A MR16 ø 3,0	MR16	3	
74.426.04.MR	Pince DIN6499-A MR16 ø 4,0	MR16	4	
74.426.05.MR	Pince DIN6499-A MR16 ø 5,0	MR16	5	
74.426.06.MR	Pince DIN6499-A MR16 ø 6,0	MR16	6	
74.426.08.MR	Pince DIN6499-A MR16 ø 8,0	MR16	8	
74.426.10.MR	Pince DIN6499-A MR16 ø 10,0	MR16	10	
74.246.100.MR	Boite de Pinces MR16	MR16		
74.430.01.MR	Pince DIN6499-A MR25 ø 1,0	MR25	1	
74.430.02.MR	Pince DIN6499-A MR25 ø 2,0	MR25	2	
74.430.03.MR	Pince DIN6499-A MR25 ø 3,0	MR25	3	
74.430.04.MR	Pince DIN6499-A MR25 ø 4,0	MR25	4	
74.430.05.MR	Pince DIN6499-A MR25 ø 5,0	MR25	5	
74.430.06.MR	Pince DIN6499-A MR25 ø 6,0	MR25	6	
74.430.08.MR	Pince DIN6499-A MR25 ø 8,0	MR25	8	
74.430.10.MR	Pince DIN6499-A MR25 ø 10,0	MR25	10	
74.430.12.MR	Pince DIN6499-A MR25 ø 12,0	MR25	12	
74.430.14.MR	Pince DIN6499-A MR25 ø 14,0	MR25	14	
74.430.16.MR	Pince DIN6499-A MR25 ø 16,0	MR25	16	
74.430.100.MR	Boite de Pinces MR25	MR25		
74.470.02.MR	Pince DIN6499-A MR32 ø 2,0	MR32	2	
74.470.03.MR	Pince DIN6499-A MR32 ø 3,0	MR32	3	
74.470.04.MR	Pince DIN6499-A MR32 ø 4,0	MR32	4	
74.470.05.MR	Pince DIN6499-A MR32 ø 5,0	MR32	5	
74.470.06.MR	Pince DIN6499-A MR32 ø 6,0	MR32	6	
74.470.08.MR	Pince DIN6499-A MR32 ø 8,0	MR32	8	
74.470.10.MR	Pince DIN6499-A MR32 ø 10,0	MR32	10	
74.470.12.MR	Pince DIN6499-A MR32 ø 12,0	MR32	12	
74.470.14.MR	Pince DIN6499-A MR32 ø 14,0	MR32	14	
74.470.16.MR	Pince DIN6499-A MR32 ø 16,0	MR32	16	
74.470.18.MR	Pince DIN6499-A MR32 ø 18,0	MR32	18	
74.470.20.MR	Pince DIN6499-A MR32 ø 20,0	MR32	20	
74.470.100.MR	Boite de Pinces MR32	MR32		

Pince de Réduction hydraulique



Référence	Type	D	d1	L	EUR
75.490.203	Pince de Réduction $\varnothing 12 \times \varnothing 3$	12	3	44,5	
75.490.204	Pince de Réduction $\varnothing 12 \times \varnothing 4$	12	4	44,5	
75.490.205	Pince de Réduction $\varnothing 12 \times \varnothing 5$	12	5	44,5	
75.490.206	Pince de Réduction $\varnothing 12 \times \varnothing 6$	12	6	44,5	
75.490.208	Pince de Réduction $\varnothing 12 \times \varnothing 8$	12	8	44,5	
75.490.303	Pince de Réduction $\varnothing 20 \times \varnothing 3$	20	3	51	
75.490.304	Pince de Réduction $\varnothing 20 \times \varnothing 4$	20	4	51	
75.490.305	Pince de Réduction $\varnothing 20 \times \varnothing 5$	20	5	51	
75.490.306	Pince de Réduction $\varnothing 20 \times \varnothing 6$	20	6	51	
75.490.308	Pince de Réduction $\varnothing 20 \times \varnothing 8$	20	8	51	
75.490.310	Pince de Réduction $\varnothing 20 \times \varnothing 10$	20	10	51	
75.490.312	Pince de Réduction $\varnothing 20 \times \varnothing 12$	20	12	51	
75.490.314	Pince de Réduction $\varnothing 20 \times \varnothing 14$	20	14	51	
75.490.316	Pince de Réduction $\varnothing 20 \times \varnothing 16$	20	16	51	
75.490.506	Pince de Réduction $\varnothing 32 \times \varnothing 6$	32	6	64	
75.490.508	Pince de Réduction $\varnothing 32 \times \varnothing 8$	32	8	64	
75.490.510	Pince de Réduction $\varnothing 32 \times \varnothing 10$	32	10	64	
75.490.512	Pince de Réduction $\varnothing 32 \times \varnothing 12$	32	12	64	
75.490.514	Pince de Réduction $\varnothing 32 \times \varnothing 14$	32	14	64	
75.490.516	Pince de Réduction $\varnothing 32 \times \varnothing 16$	32	16	64	
75.490.518	Pince de Réduction $\varnothing 32 \times \varnothing 18$	32	18	64	
75.490.520	Pince de Réduction $\varnothing 32 \times \varnothing 20$	32	20	64	
75.490.525	Pince de Réduction $\varnothing 32 \times \varnothing 25$	32	25	64	

Pince Type TER à fretter DIN6499



Application : Pour des outils à queue cylindrique.

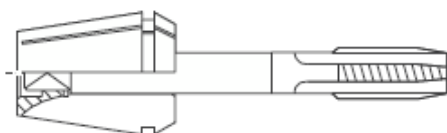
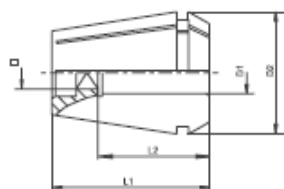
Pour tous les mandrins à pinces sans modification.
La pince est étanche à l'eau.

Nécessite le support de pince et l'adaptateur, pour la machine de frettage.

Référence	Type	d	D	L	EUR
74.TER.11.03	TER11	3	11	18	
74.TER.11.04	TER11	4	11	18	
74.TER.11.06	TER11	6	11	18	
74.TER.16.03	TER16	3	16	31	
74.TER.16.04	TER16	4	16	31	
74.TER.16.06	TER16	6	16	31	
74.TER.16.08	TER16	8	16	31	
74.TER.20.06	TER20	6	20	31	
74.TER.20.08	TER20	8	20	31	
74.TER.20.10	TER20	10	20	31	
74.TER.25.03	TER25	3	25	35	
74.TER.25.04	TER25	4	25	35	
74.TER.25.06	TER25	6	25	35	
74.TER.25.08	TER25	8	25	35	
74.TER.25.10	TER25	10	25	35	
74.TER.25.12	TER25	12	25	35	
74.TER.25.14	TER25	14	25	35	
74.TER.25.16	TER25	16	25	35	
74.TER.32.06	TER32	6	32	40	
74.TER.32.08	TER32	8	32	40	
74.TER.32.10	TER32	10	32	40	
74.TER.32.12	TER32	12	32	40	
74.TER.32.14	TER32	14	32	40	
74.TER.32.16	TER32	16	32	40	
74.TER.32.18	TER32	18	32	40	
74.TER.32.20	TER32	20	32	40	

Pince avec carré interne pour taraud

Application : Pour maintenir le taraud.
Queue cylindrique avec carré.



Référence	Type	D2	L1	D1	□	L2	EUR
74.141.045	ER16	16	27,5	4,5	3,4	18	
74.141.055		16	27,5	5,5	4,3	18	
74.141.060		16	27,5	6,0	4,9	18	
74.141.070		16	27,5	7,0	5,5	18	
74.142.045	ER20	20	31,5	4,5	3,4	18	
74.142.055		20	31,5	5,5	4,3	18	
74.142.060		20	31,5	6,0	4,9	18	
74.142.070		20	31,5	7,0	5,5	18	
74.142.080		20	31,5	8,0	6,2	22	
74.142.090		20	31,5	9,0	7	22	
74.142.100		20	31,5	10,0	8	25	
74.143.045	ER25	25	34	4,5	3,4	18	
74.143.055		25	34	5,5	4,3	18	
74.143.060		25	34	6,0	4,9	18	
74.143.070		25	34	7,0	5,5	18	
74.143.080		25	34	8,0	6,2	22	
74.143.090		25	34	9,0	7	22	
74.143.100		25	34	10,0	8	25	
74.143.110		25	34	11,0	9	25	
74.143.120		25	34	12,0	9	25	
74.144.045	ER32	32	40	4,5	3,4	18	
74.144.055		32	40	5,5	4,3	18	
74.144.060		32	40	6,0	4,9	18	
74.144.070		32	40	7,0	5,5	18	
74.144.080		32	40	8,0	6,2	22	
74.144.090		32	40	9,0	7	22	
74.144.100		32	40	10,0	8	25	
74.144.110		32	40	11,0	9	25	
74.144.120		32	40	12,0	9	25	
74.144.140		32	40	14,0	11	25	
74.144.160		32	40	16,0	12	25	
74.145.070	ER40	40	46	7,0	5,5	18	
74.145.080		40	46	8,0	6,2	22	
74.145.090		40	46	9,0	7	22	
74.145.100		40	46	10,0	8	25	
74.145.110		40	46	11,0	9	25	
74.145.120		40	46	12,0	9	25	
74.145.140		40	46	14,0	11	25	
74.145.160		40	46	16,0	12	25	
74.145.180		40	46	18,0	14,5	25	
74.145.200		40	46	20,0	16	28	

Jauge de force mécanique de traction avec indicateur analogique



La Jauge mécanique est méticuleusement conçue pour déterminer la force de traction s'exerçant sur la broche porte-outil.

Si les rondelles Belleville sont fatigués ou abîmés, endommagés ou corrodés dans les composants internes, ou que l'angle du cône de broche est incorrect, l'usinage peut entraîner des niveaux d'efforts, potentiellement dangereux.

De plus, le faux rond et le déséquilibre vont augmenter, et la raideur ainsi que la répétabilité diminuer.

Notre Jauge de force de traction mécanique est précise, robuste et rentable.

Minimum de Force de Traction pour les HSK	
HSK25	2,8 kN
HSK32	5 kN
HSK40	6,8 kN
HSK50	11 kN
HSK63	18 kN
HSK100	45 kN

Référence	Type	EUR
76.785.020	HSK20-E	
76.785.025	HSK25-A/C/E HSK32F	
76.785.032	HSK32-A/C/E HSK40F	
76.785.040	HSK40-A/C/E HSK50F	
76.785.050	HSK50-A/C/E HSK63F	
76.785.063	HSK63-A/C/E HSK80F/B	
76.785.080	HSK80-A/C/E HSK100F/B	
76.785.100	HSK100-A/C/E HSK125F/B	
76.785.705	Capto C5	
76.785.706	Capto C6	



Inclus : Jauge de traction avec certificat de contrôle dans sa mallette de transport.